

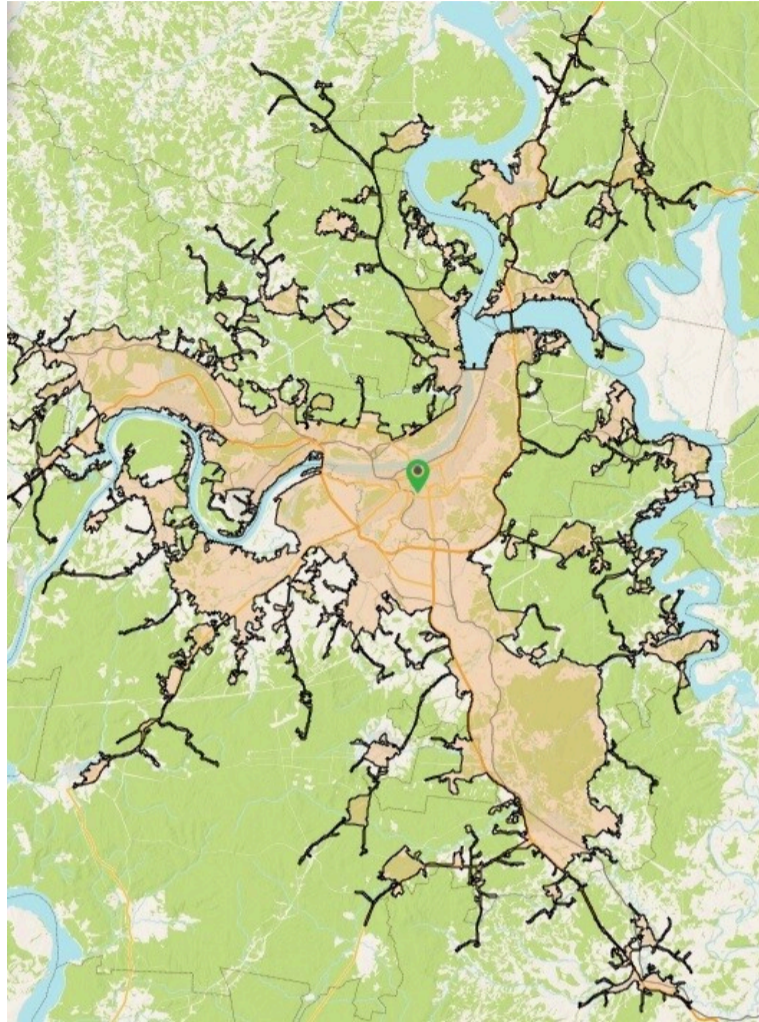
Московская олимпиада школьников. География. 10 класс. Дистанционный этап, 2024/25

5 дек 2024 г., 10:00 — 15 дек 2024 г., 23:59

№ 1, вариант 1

4 балла

Определите, какой крупный город России изображён на представленном рисунке?



Ответ

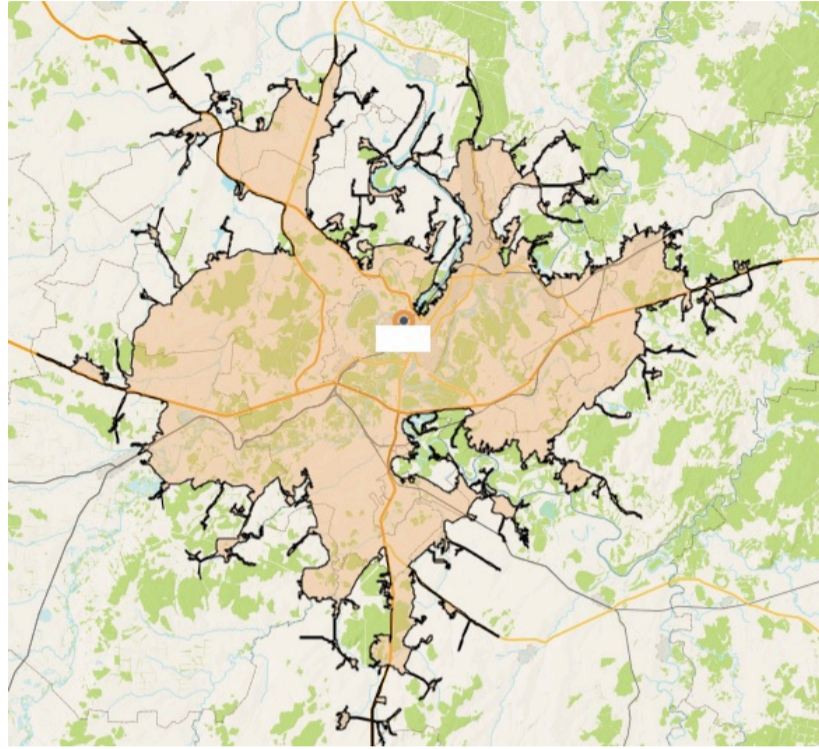
Определите, что за территория выделена цветом на этом рисунке?

- абсолютные высоты более 100 метров над уровнем моря
- абсолютные высоты более 50 метров над уровнем моря
- зона газификации организаций и частных домовладений
- зона действия городского общественного транспорта
- зона максимального подтопления территории
- зона шумового воздействия аэропорта
- изохроны транспортной доступности (60 минут от центра города)
- территория и граница городского округа

№ 1, вариант 2

4 балла

Определите, какой крупный город России изображён на представленном рисунке?



Ответ

Определите, что за территория выделена цветом на этом рисунке?

- абсолютные высоты более 100 метров над уровнем моря
- абсолютные высоты более 50 метров над уровнем моря
- зона газификации организаций и частных домовладений
- зона действия городского общественного транспорта
- зона максимального подтопления территории
- изохроны транспортной доступности (45 минут от центра города)
- территория с высоким риском развития карста
- территория и граница городского округа

№ 2, вариант 1

8 баллов

Найдите соответствие между указанными видами природных ресурсов и классификационными категориями, к которым они относятся по степени исчерпаемости:

гидрогеотермальные ресурсы

ресурсы дикой пушнины

ресурсы нерудных полезных ископаемых

ресурсы речного стока

ресурсы солнечной энергии

ресурсы углеводородов

ресурсы цветных металлов

энергетические ресурсы приливов и отливов

неисчерпаемые

исчерпаемые возобновляемые

исчерпаемые невозобновляемые

№ 2, вариант 2

8 баллов

Найдите соответствие между указанными видами природных ресурсов и классификационными категориями, к которым они относятся по степени исчерпаемости:

ресурсы горно-химического сырья

ресурсы органического вещества в почвах

ресурсы редкоземельных металлов

ресурсы термальных вод

ресурсы чёрных металлов

рыбные ресурсы пресноводных водоёмов

энергетические ресурсы ветра

энергетические ресурсы океанических течений

неисчерпаемые

исчерпаемые возобновляемые

исчерпаемые невозобновляемые

№ 3, вариант 1

3 балла

Укажите реки, на которых построены каскады ГЭС:

 Амударья Вахш Волга Ишим Колумбия Лена Нева Северная Двина Яна

№ 3, вариант 2

3 балла

Укажите реки, на которых построены каскады ГЭС:

 Алдан Дарлинг Днепр Западная Двина Индигирка Колорадо Нарын Онега Печора

№ 4, вариант 1

2 балла

Определите по космическому снимку характер использования этой территории:



- Богарное земледелие
- Добыча россыпного золота
- Добыча поваренной соли
- Добыча торфа
- Захоронение твердых бытовых отходов на мусорных полигонах
- Орошаемое земледелие
- Отгонное животноводство

В каком из указанных районов можно встретить следы этой хозяйственной деятельности?

- бассейн р. Колыма
- дельта р. Сырдарья
- озеро Баскунчак

Клинско-Дмитровская гряда

Мещерская низменность

№ 4, вариант 2

2 балла

Определите по космическому снимку характер использования этой территории:



- Богарное земледелие
- Добыча россыпного золота
- Добыча поваренной соли
- Добыча торфа
- Захоронение твердых бытовых отходов на мусорных полигонах
- Орошаемое земледелие
- Прудовое рыболовство

В каком из указанных районов можно встретить следы этой хозяйственной деятельности?

- бассейн р. Колыма
- дельта р. Амударья
- озеро Баскунчак
- Клинско-Дмитровская гряда

Мещерская низменность

№ 5, вариант 1

4 балла

Укажите автономии унитарных государств:

Аландские острова

Антверпен

Бавария

Бугенвиль

Гагаузия

Гуджарат

Западная Папуа

Квебек

Мату-Гросу

Новый Южный Уэльс

Юкон

№ 5, вариант 2

4 балла

Укажите автономии унитарных государств:

 Аджария Ачех Британская Колумбия Занзибар Западная Фландрия Квинсленд Корсика Нунавут Северный Рейн-Вестфалия Токантинс Уттар-Прадеш

№ 6, вариант 1

5 баллов

В каких субъектах РФ названные этносы занимают второе место в общей численности населения?

Найдите соответствие.

армяне

Краснодарский край

казахи

Новосибирская область

корейцы

Омская область

немцы

Самарская область

татары

Сахалинская область

№ 6, вариант 2

5 баллов

В каких субъектах РФ названные этносы занимают второе место в общей численности населения?

Найдите соответствие.

армяне

Алтайский край

буряты

Астраханская область

казахи

Иркутская область

немцы

Пензенская область

татары

Ставропольский край

№ 7, вариант 1

1 балл

Какая из указанных форм рельефа в тектоническом отношении приурочена к молодой платформе?

- Алданское нагорье
- Анадырское плоскогорье
- Вилюйское плато
- Енисейский кряж
- Приволжская возвышенность
- Срединный хребет
- Северо-Сибирская низменность
- Смоленско-Московская возвышенность

№ 7, вариант 2

1 балл

Какая из указанных форм рельефа в тектоническом отношении приурочена к молодой платформе?

- Анабарское плато
- Валдайская возвышенность
- Васюганская равнина
- Западно-Сахалинский хребет
- Приленское плато
- Среднерусская возвышенность
- Кузнецкий Алатау
- Янское плоскогорье

№ 8, вариант 1

1 балл

Какое происхождение имеют атмосферные осадки, выпадающие на севере Центральных равнин?

- только конвективное
- конвективное и фронтальное
- только орографическое
- только фронтальное
- орографическое и фронтальное
- конвективное, орографическое и фронтальное

№ 8, вариант 2

1 балл

Какое происхождение имеют атмосферные осадки, выпадающие на равнинах пампы?

- только конвективное
- конвективное и фронтальное
- только орографическое
- только фронтальное
- орографическое и фронтальное
- конвективное, орографическое и фронтальное

№ 9, вариант 1

1 балл

При движении по какому из маршрутов можно наблюдать следующую смену растительных сообществ:
березовые и еловые редколесья → сосновые леса → темнохвойные таёжные леса → смешанные леса?

 Воронеж – Волгоград – Краснодар Мурманск – Петрозаводск – Москва Верхоянск – Хабаровск Диксон – Норильск – Новосибирск Красноярск – Чита – Благовещенск**№ 9, вариант 2**

1 балл

При движении по какому из маршрутов можно наблюдать следующую смену растительных сообществ:
каменистые и мохово-лишайниковые тундры → еловые и лиственничные редколесья → темнохвойные таёжные леса → осиново-березовые леса → лесостепь?

 Воронеж – Волгоград – Краснодар Мурманск – Петрозаводск – Москва Верхоянск – Хабаровск Диксон – Норильск – Новосибирск Красноярск – Чита – Благовещенск

№ 10, вариант 1

3 балла

Какие из указанных маршрутов соединяют порты одного моря?

 Дербент — Атырау (Гурьев) Владивосток — Магадан Диксон — Тикси Дудинка — Хатанга Владивосток — Холмск Магадан — Петропаловск-Камчатский Мариуполь — Новороссийск Певек — Уэлен Тикси — Хатанга

№ 10, вариант 2

3 балла

Какие из указанных маршрутов соединяют порты одного моря?

 Диксон – Хатанга Владивосток – Магадан Калининград – Санкт-Петербург Магадан – Уэлен Мариуполь – Таганрог Махачкала – Актау (Шевченко) Петропавловск-Камчатский – Ванино Тикси-Певек Хатанга – Дудинка

№ 11, вариант 1

2 балла

Укажите столицы стран, в которых преобладают приверженцы православия:

 Будапешт **Вильнюс** **Любляна** **София** **Тирана** **Подгорица** **Прага** **Хельсинки**

№ 11, вариант 2

2 балла

Укажите страны, в которых преобладают приверженцы православия:

 Белград Братислава Бухарест Валетта Загреб Рига Сараево Таллин**№ 12, вариант 1**

3 балла

Назовите самое глубокое озеро из числа тех, которые располагаются на территории стран переселенческого капитализма:

Ответ запишите по образцу: Большое Солёное озеро

Ответ

№ 12, вариант 2

3 балла

Назовите самое большое по площади бессточное озеро из числа тех, которые располагаются на территории стран переселенческого капитализма:

Ответ запишите по образцу: озеро Мичиган

Ответ

№ 13, вариант 1

5 баллов

Установите последовательность причинно-следственной взаимосвязи, наблюдающейся в некоторых районах земного шара:

Расставьте в верной последовательности

в приземной части формируется слой воздуха с температурой, которая ниже температуры вышележащего слоя воздуха

высокая засушливость

конвективные процессы не получают развития

отсутствие облаков

холодное течение

Какой из географических объектов образовался в ходе данного сочетания факторов?

Антарктический ледяной щит

Большая Ньюфаундленская банка

Гоби

Кызылкум

Намиб

Скрэб

№ 13, вариант 2

5 баллов

Установите последовательность причинно-следственной взаимосвязи, наблюдающейся в некоторых районах земного шара:

Расставьте в верной последовательности

высокая засушливость

конвективные процессы не получают развития

отсутствие облаков

у поверхности формируется слой воздуха с температурой, которая ниже температуры
вышележащего слоя воздуха

холодное течение

Какой из географических объектов образовался в ходе данного сочетания факторов?

Атакама

Большой Барьерный риф

Гренландский ледниковый щит

Каракумы

Маквис

Такла-Макан

№ 14, вариант 1

5 баллов

В мире не так много мест, в которых можно увидеть территории сразу двух стран. При условии, что не используется ни самолёт, ни космический корабль. Это возможно сделать вблизи линии государственной границы. Ещё реже можно увидеть с одной точки на земной поверхности территорию сразу трёх стран. Так получается в месте стыка границ трёх стран. А вот наблюдать с поверхности Земли одновременно сразу четыре страны — действие экстраординарное. Такое возможно буквально в нескольких местах на земном шаре. Ниже приведена крупномасштабная карта одной из таких территорий.



Какие страны можно одновременно увидеть в одной из точек в пределах этой карты?

Ответ запишите по образцу, расположив приграничные страны в порядке уменьшения их численности населения: Бразилия_Аргентина_Боливия_Парагвай

Ответ

№ 14, вариант 2

5 баллов

В мире не так много мест, в которых можно увидеть территории сразу двух стран. При условии, что не используется ни самолёт, ни космический корабль. Это возможно сделать вблизи линии государственной границы. Ещё реже можно увидеть с одной точки на земной поверхности территорию сразу трёх стран. Так получается в месте стыка границ трёх стран. А вот наблюдать с поверхности Земли одновременно сразу четыре страны — действие экстраординарное. Такое возможно буквально в нескольких местах на земном шаре. Ниже приведена крупномасштабная карта одной из таких территорий.



Какие страны можно одновременно увидеть в одной из точек в пределах этой карты?

Ответ запишите по образцу, расположив приграничные страны в порядке уменьшения их численности населения: Бразилия_Аргентина_Боливия_Парагвай

Ответ