

Московская олимпиада школьников по географии 2024-2025 учебный год.

Дистанционный этап. 10 класс

№	Критерии ответа		Макс. балл
	Вариант 1	Вариант 2	
1	1. Пермь. 2. Изохроны транспортной доступности (60 минут от центра города)	1. Уфа. 2. Изохроны транспортной доступности (45 минут от центра города)	4
	<p align="center">Полностью верный ответ – 4 балла. Если верно определен город – 3 балла. Засчитывается только орфографически верный ответ. Если верно определена территория – 1 балл. В случае, если первая часть задания выполнена неверно, то все задание оценивается в 0 баллов.</p>		
2	1. Гидрогеотермальные ресурсы – неисчерпаемые. 2. Ресурсы дикой пушнины – исчерпаемые возобновляемые. 3. Ресурсы нерудных полезных ископаемых – исчерпаемые невозобновляемые. 4. Ресурсы речного стока – исчерпаемые возобновляемые. 5. Ресурсы солнечной энергии – неисчерпаемые. 6. Ресурсы углеводородов – исчерпаемые невозобновляемые. 7. Ресурсы цветных металлов – исчерпаемые невозобновляемые. 8. Энергетические ресурсы приливов и отливов – неисчерпаемые.	1. Ресурсы горно-химического сырья – исчерпаемые невозобновляемые. 2. Ресурсы органического вещества в почвах – исчерпаемые возобновляемые. 3. Ресурсы редкоземельных металлов – исчерпаемые невозобновляемые. 4. Ресурсы термальных вод – неисчерпаемые. 5. Ресурсы чёрных металлов – исчерпаемые невозобновляемые. 6. Рыбные ресурсы пресноводных водоёмов – исчерпаемые возобновляемые. 7. Энергетические ресурсы ветра – неисчерпаемые. 8. Энергетические ресурсы океанических течений – неисчерпаемые.	8
	<p align="center">Полностью верный ответ – 8 баллов. За каждый правильный ответ даётся 1 балл.</p>		
3	Вахш; Волга; Колумбия	Днепр; Колорадо; Нарын	3
	<p align="center">Полностью верный ответ – 3 балла. Если указан частично верный ответ, то за каждую верно определенную реку выставляется – 1 балл, за каждый ошибочно приведенный ответ вычитается 1 балл. Если выбрано 5 ответов и более – 0 баллов.</p>		
4	1. Добыча торфа 2. Мещерская низменность	1. Орошаемое земледелие 2. Дельта р. Амударья	2
	<p align="center">Полностью верный ответ – 2 балла (1 балл за первый вопрос и 1 балл за второй вопрос). В случае, если первая часть задания выполнена неверно, то все задание оценивается в 0 баллов.</p>		
5	Аландские острова; Бугенвиль; Гагаузия; Западная Папуа	Аджария; Ачех; Занзибар; Корсика	4
	<p align="center">Полностью верный ответ – 4 балла. Если указан частично верный ответ, то за каждую верно определенную автономию выставляется – 1 балл, за каждый ошибочно приведенный ответ вычитается 1 балл. Если выбрано 6 ответов и более – 0 баллов.</p>		
6	1. Армяне – Краснодарский край. 2. Казахи – Омская область. 3. Корейцы – Сахалинская область. 4. Немцы – Новосибирская область. 5. Татары – Самарская область.	1. Армяне – Ставропольский край. 2. Буряты – Иркутская область. 3. Казахи – Астраханская область. 4. Немцы – Алтайский край. 5. Татары – Пензенская область.	5
	<p align="center">Полностью верный ответ – 5 баллов. За каждый правильный ответ даётся 1 балл.</p>		
7	Северо-Сибирская низменность	Васюганская равнина	1
	<p align="center">Верный ответ – 1 балл.</p>		

8	Конвективное и фронтальное	Конвективное и фронтальное	1
	Верный ответ – 1 балл		
9	Мурманск – Петрозаводск – Москва	Диксон – Норильск – Новосибирск	1
	Верный ответ – 1 балл		
10	1. Дербент – Атырау (Гурьев) 2. Владивосток – Холмск 3. Тикси – Хатанга	1. Калининград – Санкт-Петербург 2. Мариуполь – Таганрог 3. Махачкала – Актау (Шевченко)	3
	Полностью верный ответ – 3 балла. Если указан частично верный ответ, то за каждый верно определенный маршрут выставляется – 1 балл, за каждый ошибочно приведенный ответ вычитается 1 балл. Если выбрано 5 ответов и более – 0 баллов.		
11	София; Подгорица	Белград; Бухарест	2
	Полностью верный ответ – 2 балла. Если указан частично верный ответ, то за каждый верно определенный город выставляется – 1 балл, за каждый ошибочно приведенный ответ вычитается 1 балл. Если выбрано 4 ответов и более – 0 баллов.		
12	Большое Невольничье озеро	Озеро Эйр (Эйр-Норт, Кати Танда-Лейк Эйр)	3
	Верный ответ – 3 балла. Засчитывается только орфографически верный ответ.		
13	Последовательность: 1. Холодное течение 2. В приземной части формируется слой воздуха с температурой, которая ниже температуры вышележащего слоя воздуха 3. Конвективные процессы не получают развития 4. Отсутствие облаков 5. Высокая засушливость Географический объект: Намиб	Последовательность: 1. Холодное течение 2. У поверхности формируется слой воздуха с температурой, которая ниже температуры вышележащего слоя воздуха 3. Конвективные процессы не получают развития 4. Отсутствие облаков 5. Высокая засушливость Географический объект: Атакама	5
	Полностью верный ответ – 5 баллов (4 балла за последовательность и 1 балл за определение географического объекта). Если верно указана <u>непрерывная последовательность</u> из 4 явлений/процессов – 3 балла за последовательность (вычитается 1 балл за 1 ошибку). Если верно указана <u>непрерывная последовательность</u> из 3 явлений/процессов – 2 балла за последовательность (вычитается 2 балла за 2 ошибки). В случае, если последовательность оценена в 0 баллов, то указание географического объекта не оценивается, все задание оценивается в 0 баллов.		
14	Египет, Саудовская Аравия, Иордания, Израиль	Иран, Турция, Азербайджан, Армения	5
	Полностью верный ответ – 5 баллов. Если правильно указаны страны, но нарушена последовательность – 2 балла. Засчитывается только орфографически верный ответ.		
Максимальное количество баллов – 47			

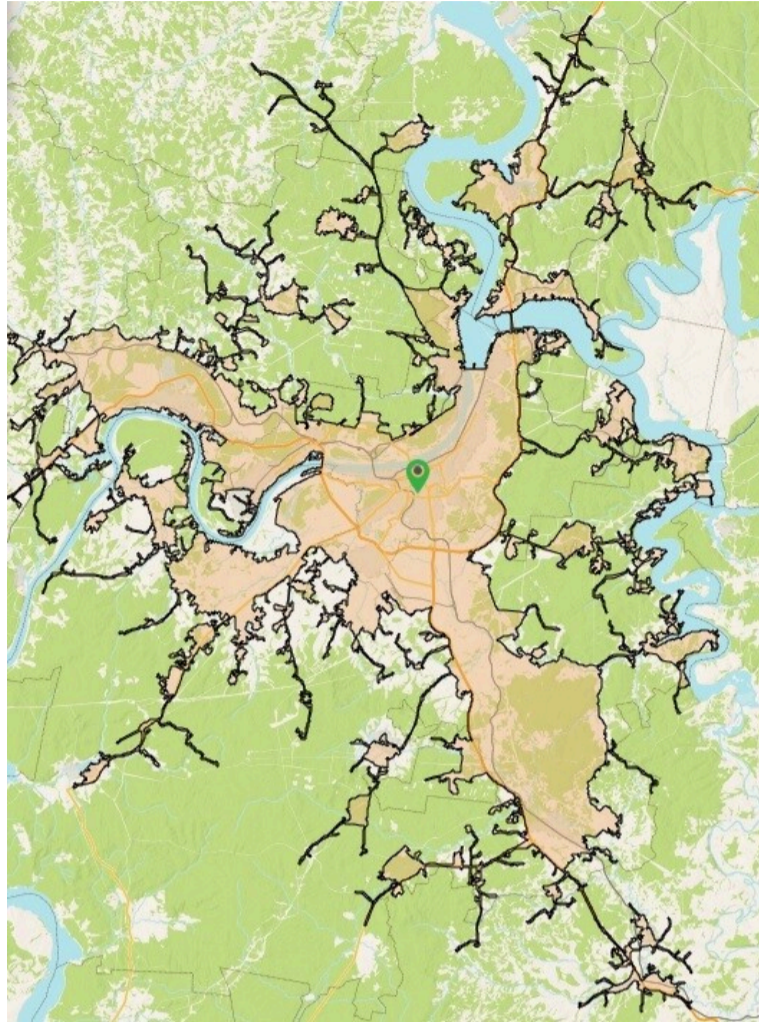
Московская олимпиада школьников. География. 10 класс. Дистанционный этап, 2024/25

5 дек 2024 г., 10:00 — 15 дек 2024 г., 23:59

№ 1, вариант 1

4 балла

Определите, какой крупный город России изображён на представленном рисунке?



Пермь

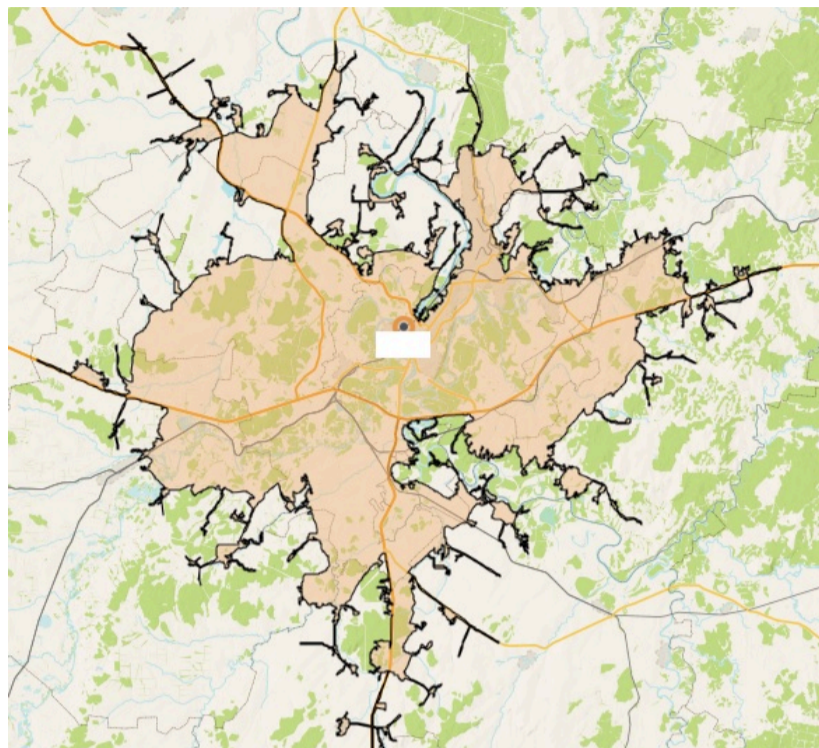
Определите, что за территория выделена цветом на этом рисунке?

- абсолютные высоты более 100 метров над уровнем моря
- абсолютные высоты более 50 метров над уровнем моря
- зона газификации организаций и частных домовладений
- зона действия городского общественного транспорта
- зона максимального подтопления территории
- зона шумового воздействия аэропорта
- изохроны транспортной доступности (60 минут от центра города)
- территория и граница городского округа

№ 1, вариант 2

4 балла

Определите, какой крупный город России изображён на представленном рисунке?



Уфа

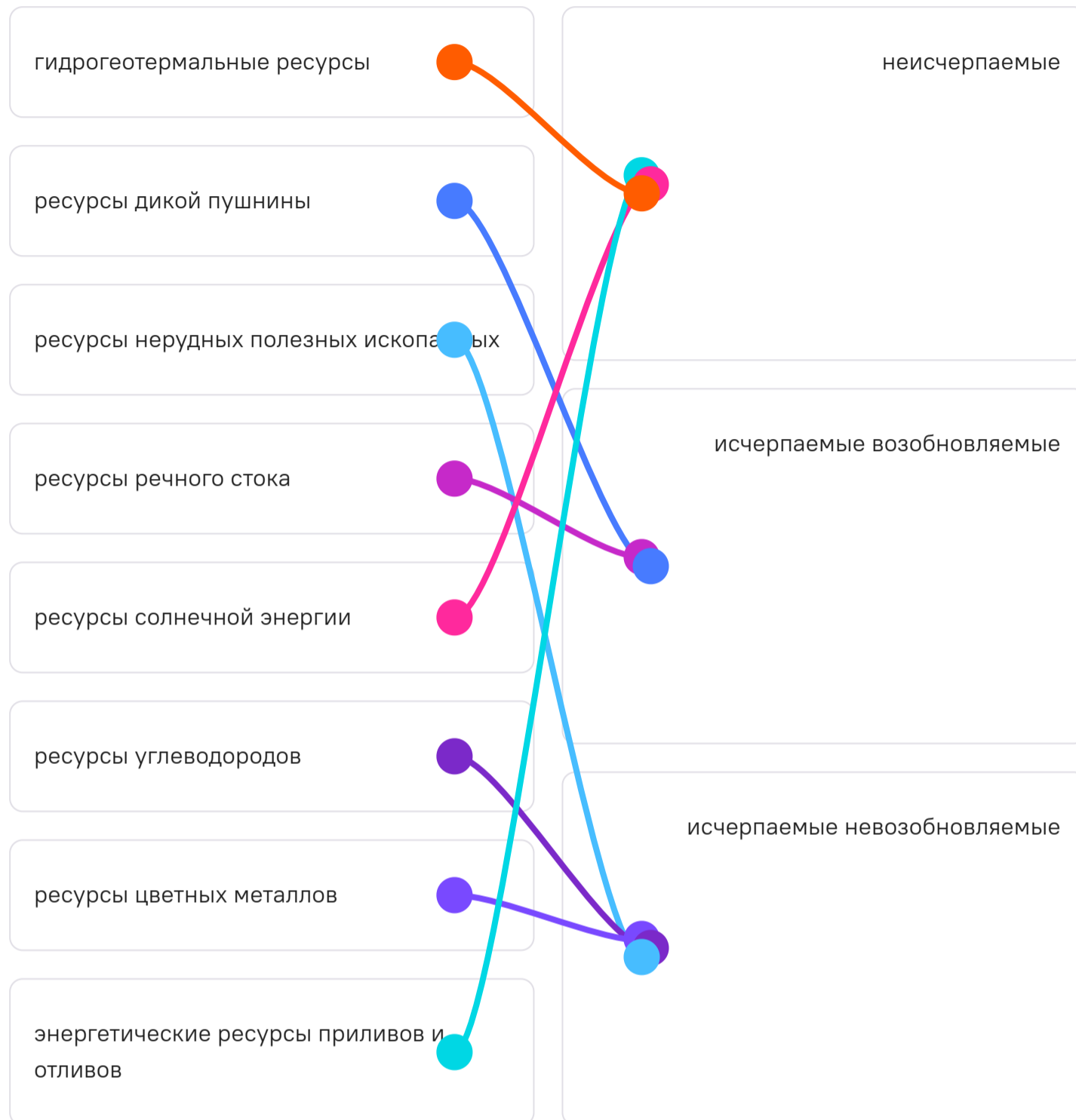
Определите, что за территория выделена цветом на этом рисунке?

- абсолютные высоты более 100 метров над уровнем моря
- абсолютные высоты более 50 метров над уровнем моря
- зона газификации организаций и частных домовладений
- зона действия городского общественного транспорта
- зона максимального подтопления территории
- изохроны транспортной доступности (45 минут от центра города)
- территория с высоким риском развития карста
- территория и граница городского округа

№ 2, вариант 1

8 баллов

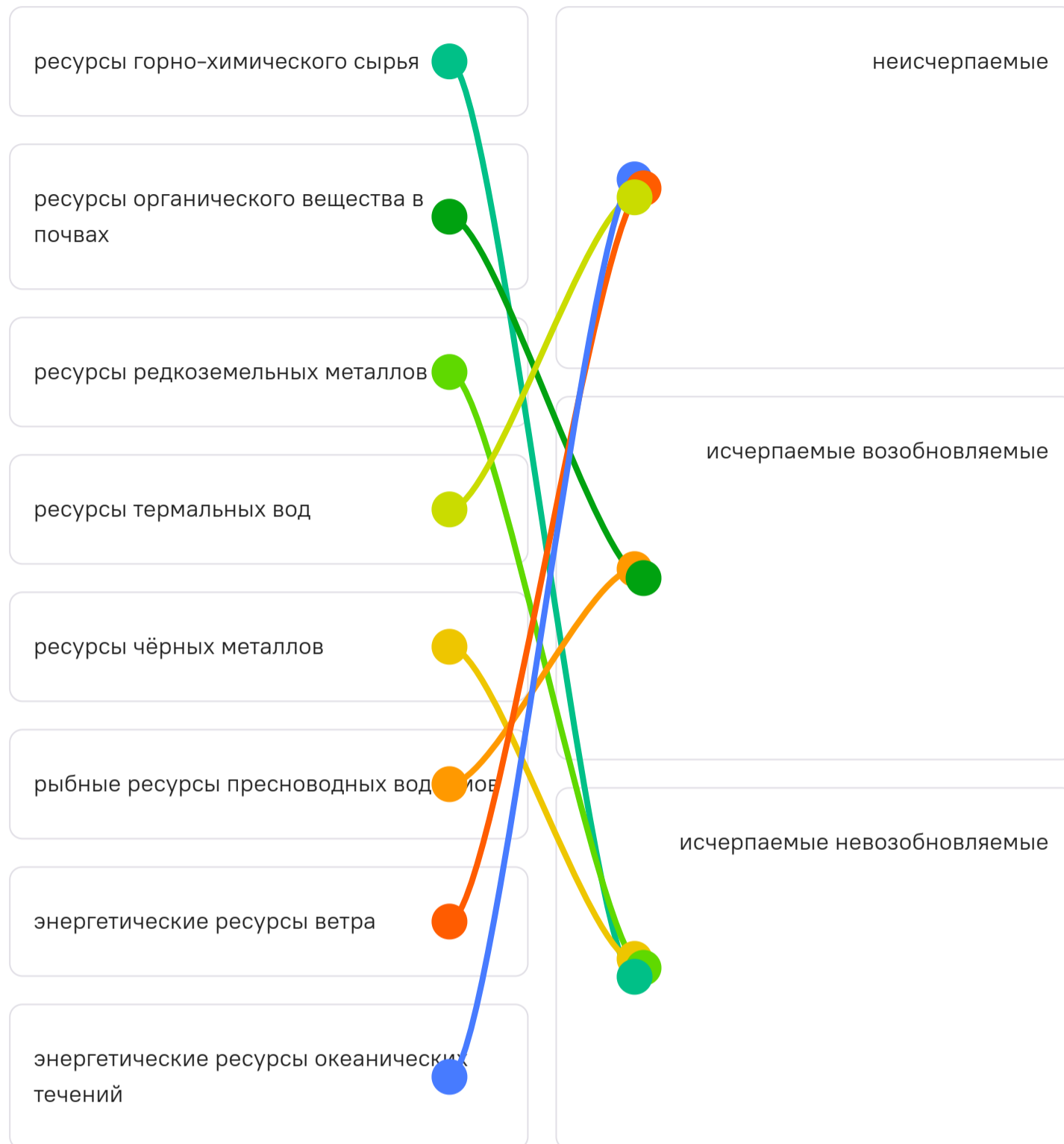
Найдите соответствие между указанными видами природных ресурсов и классификационными категориями, к которым они относятся по степени исчерпаемости:



№ 2, вариант 2

8 баллов

Найдите соответствие между указанными видами природных ресурсов и классификационными категориями, к которым они относятся по степени исчерпаемости:



№ 3, вариант 1

3 балла

Укажите реки, на которых построены каскады ГЭС:

 Амударья Вахш Волга Ишим Колумбия Лена Нева Северная Двина Яна

№ 3, вариант 2

3 балла

Укажите реки, на которых построены каскады ГЭС:

 Алдан Дарлинг Днепр Западная Двина Индигирка Колорадо Нарын Онега Печора

№ 4, вариант 1

2 балла

Определите по космическому снимку характер использования этой территории:



- Богарное земледелие
- Добыча россыпного золота
- Добыча поваренной соли
- Добыча торфа
- Захоронение твердых бытовых отходов на мусорных полигонах
- Орошаемое земледелие
- Отгонное животноводство

В каком из указанных районов можно встретить следы этой хозяйственной деятельности?

- бассейн р. Колыма
- дельта р. Сырдарья
- озеро Баскунчак

Клинско-Дмитровская гряда

Мещерская низменность

№ 4, вариант 2

2 балла

Определите по космическому снимку характер использования этой территории:



- Богарное земледелие
- Добыча россыпного золота
- Добыча поваренной соли
- Добыча торфа
- Захоронение твердых бытовых отходов на мусорных полигонах
- Орошаемое земледелие
- Прудовое рыболовство

В каком из указанных районов можно встретить следы этой хозяйственной деятельности?

- бассейн р. Колыма
- дельта р. Амударья
- озеро Баскунчак
- Клинско-Дмитровская гряда

Мещерская низменность

№ 5, вариант 1

4 балла

Укажите автономии унитарных государств:

Аландские острова

Антверпен

Бавария

Бугенвиль

Гагаузия

Гуджарат

Западная Папуа

Квебек

Мату-Гросу

Новый Южный Уэльс

Юкон

№ 5, вариант 2

4 балла

Укажите автономии унитарных государств:











 Аджария Ачех Британская Колумбия Занзибар Западная Фландрия Квинсленд Корсика Нунавут Северный Рейн-Вестфалия Токантинс Уттар-Прадеш

№ 6, вариант 1

5 баллов

В каких субъектах РФ названные этносы занимают второе место в общей численности населения?

Найдите соответствие.

армяне			Краснодарский край
казахи			Новосибирская область
корейцы			Омская область
немцы			Самарская область
татары			Сахалинская область










Connections: Armenian to Krasnodar Krai (green), Kazakh to Novosibirsk Oblast (red), Korean to Omsk Oblast (light green), German to Samara Oblast (yellow), Tatar to Sakhalin Oblast (orange).

№ 6, вариант 2

5 баллов

В каких субъектах РФ названные этносы занимают второе место в общей численности населения?

Найдите соответствие.

армяне			Алтайский край
буряты			Астраханская область
казахи			Иркутская область
немцы			Пензенская область
татары			Ставропольский край

Connections: Armenian to Altai Krai (blue), Buryats to Astrakhan Oblast (light blue), Kazakh to Irkutsk Oblast (purple), German to Penza Oblast (pink), Tatar to Stavropol Krai (dark purple).

№ 7, вариант 1

1 балл

Какая из указанных форм рельефа в тектоническом отношении приурочена к молодой платформе?

- Алданское нагорье
- Анадырское плоскогорье
- Вилюйское плато
- Енисейский кряж
- Приволжская возвышенность
- Срединный хребет
- Северо-Сибирская низменность
- Смоленско-Московская возвышенность

№ 7, вариант 2

1 балл

Какая из указанных форм рельефа в тектоническом отношении приурочена к молодой платформе?

- Анабарское плато
- Валдайская возвышенность
- Васюганская равнина
- Западно-Сахалинский хребет
- Приленское плато
- Среднерусская возвышенность
- Кузнецкий Алатау
- Янское плоскогорье

№ 8, вариант 1

1 балл

Какое происхождение имеют атмосферные осадки, выпадающие на севере Центральных равнин?

- только конвективное
- конвективное и фронтальное
- только орографическое
- только фронтальное
- орографическое и фронтальное
- конвективное, орографическое и фронтальное

№ 8, вариант 2

1 балл

Какое происхождение имеют атмосферные осадки, выпадающие на равнинах пампы?

- только конвективное
- конвективное и фронтальное
- только орографическое
- только фронтальное
- орографическое и фронтальное
- конвективное, орографическое и фронтальное

№ 9, вариант 1

1 балл

При движении по какому из маршрутов можно наблюдать следующую смену растительных сообществ:
березовые и еловые редколесья → сосновые леса → темнохвойные таёжные леса → смешанные леса?

 Воронеж – Волгоград – Краснодар Мурманск – Петрозаводск – Москва Верхоянск – Хабаровск Диксон – Норильск – Новосибирск Красноярск – Чита – Благовещенск**№ 9, вариант 2**

1 балл

При движении по какому из маршрутов можно наблюдать следующую смену растительных сообществ:
каменистые и мохово-лишайниковые тундры → еловые и лиственничные редколесья → темнохвойные таёжные леса → осиново-березовые леса → лесостепь?

 Воронеж – Волгоград – Краснодар Мурманск – Петрозаводск – Москва Верхоянск – Хабаровск Диксон – Норильск – Новосибирск Красноярск – Чита – Благовещенск

№ 10, вариант 1

3 балла

Какие из указанных маршрутов соединяют порты одного моря?

 Дербент — Атырау (Гурьев) Владивосток — Магадан Диксон — Тикси Дудинка — Хатанга Владивосток — Холмск Магадан — Петропаловск-Камчатский Мариуполь — Новороссийск Певек — Уэлен Тикси — Хатанга

№ 10, вариант 2

3 балла

Какие из указанных маршрутов соединяют порты одного моря?

 Диксон — Хатанга Владивосток — Магадан Калининград — Санкт-Петербург Магадан — Уэлен Мариуполь — Таганрог Махачкала — Актау (Шевченко) Петропавловск-Камчатский — Ванино Тикси-Певек Хатанга — Дудинка

№ 11, вариант 1

2 балла

Укажите столицы стран, в которых преобладают приверженцы православия:

 Будапешт Вильнюс Любляна София Тирана Подгорица Прага Хельсинки

№ 11, вариант 2

2 балла

Укажите страны, в которых преобладают приверженцы православия:

 Белград Братислава Бухарест Валетта Загреб Рига Сараево Таллин**№ 12, вариант 1**

3 балла

Назовите самое глубокое озеро из числа тех, которые располагаются на территории стран переселенческого капитализма:

Ответ запишите по образцу: Большое Солёное озеро

Большое Невольничье озеро

№ 12, вариант 2

3 балла

Назовите самое большое по площади бессточное озеро из числа тех, которые располагаются на территории стран переселенческого капитализма:

Ответ запишите по образцу: озеро Мичиган

озеро Эйр

№ 13, вариант 1

5 баллов

Установите последовательность причинно-следственной взаимосвязи, наблюдающейся в некоторых районах земного шара:

Расставьте в верной последовательности

холодное течение

в приземной части формируется слой воздуха с температурой, которая ниже температуры вышележащего слоя воздуха

конвективные процессы не получают развития

отсутствие облаков

высокая засушливость

Какой из географических объектов образовался в ходе данного сочетания факторов?

Антарктический ледяной щит

Большая Ньюфаундленская банка

Гоби

Кызылкум

Намиб

Скрэб

№ 13, вариант 2

5 баллов

Установите последовательность причинно-следственной взаимосвязи, наблюдающейся в некоторых районах земного шара:

Расставьте в верной последовательности

холодное течение

у поверхности формируется слой воздуха с температурой, которая ниже температуры вышележащего слоя воздуха

конвективные процессы не получают развития

отсутствие облаков

высокая засушливость

Какой из географических объектов образовался в ходе данного сочетания факторов?

- Атакама
- Большой Барьерный риф
- Гренландский ледниковый щит
- Каракумы
- Маквис
- Такла-Макан

№ 14, вариант 1

5 баллов

В мире не так много мест, в которых можно увидеть территории сразу двух стран. При условии, что не используется ни самолёт, ни космический корабль. Это возможно сделать вблизи линии государственной границы. Ещё реже можно увидеть с одной точки на земной поверхности территорию сразу трёх стран. Так получается в месте стыка границ трёх стран. А вот наблюдать с поверхности Земли одновременно сразу четыре страны — действие экстраординарное. Такое возможно буквально в нескольких местах на земном шаре. Ниже приведена крупномасштабная карта одной из таких территорий.



Какие страны можно одновременно увидеть в одной из точек в пределах этой карты?

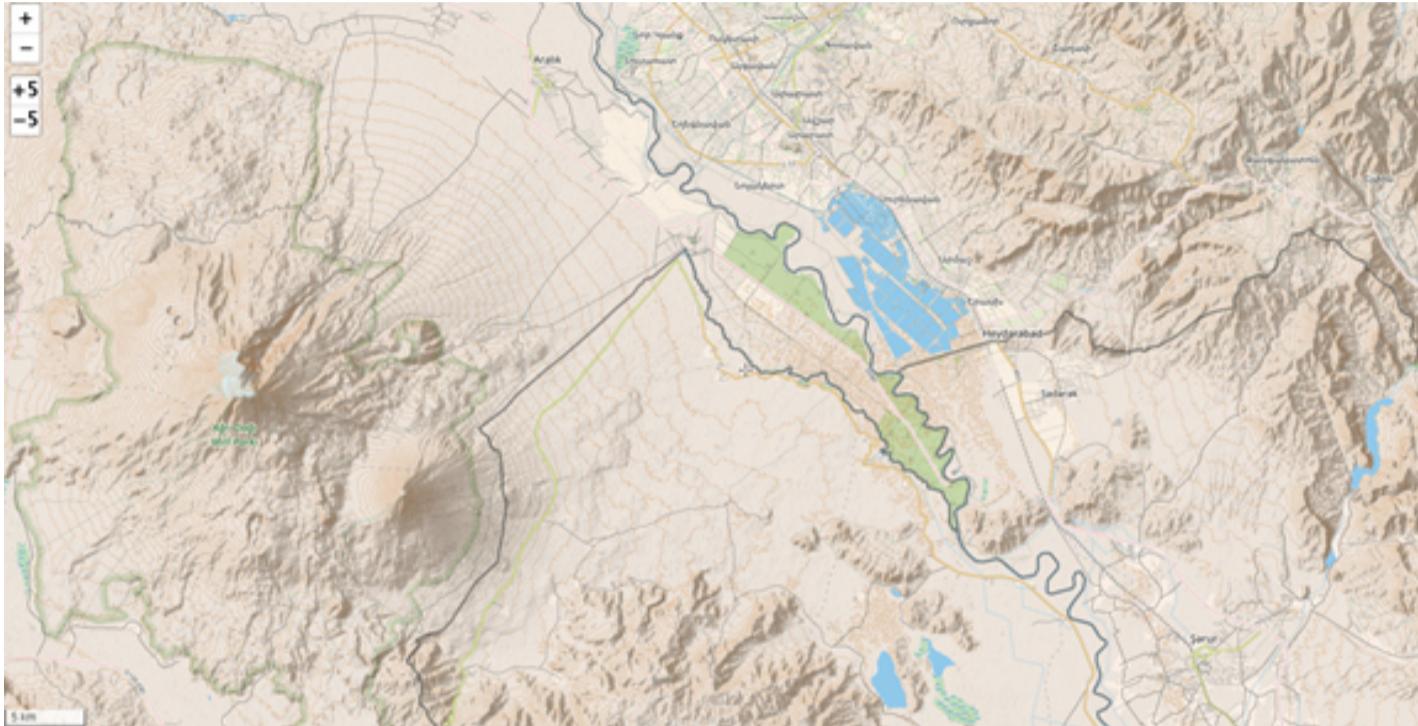
Ответ запишите по образцу, расположив приграничные страны в порядке уменьшения их численности населения: Бразилия_Аргентина_Боливия_Парагвай

Египет_Саудовская Аравия_Иордания_Израиль

№ 14, вариант 2

5 баллов

В мире не так много мест, в которых можно увидеть территории сразу двух стран. При условии, что не используется ни самолёт, ни космический корабль. Это возможно сделать вблизи линии государственной границы. Ещё реже можно увидеть с одной точки на земной поверхности территорию сразу трёх стран. Так получается в месте стыка границ трёх стран. А вот наблюдать с поверхности Земли одновременно сразу четыре страны – действие экстраординарное. Такое возможно буквально в нескольких местах на земном шаре. Ниже приведена крупномасштабная карта одной из таких территорий.



Какие страны можно одновременно увидеть в одной из точек в пределах этой карты?

Ответ запишите по образцу, расположив приграничные страны в порядке уменьшения их численности населения: Бразилия_Аргентина_Боливия_Парагвай

Иран_Турция_Азербайджан_Армения