

Московская олимпиада школьников. География. 11 класс. Дистанционный этап, 2024/25

5 дек 2024 г., 10:00 — 15 дек 2024 г., 23:59

№ 1, вариант 1

4 балла

Укажите в предложенном списке автономии унитарных государств:

Аландские острова

Антверпен

Бавария

Бугенвиль

Гагаузия

Гуджарат

Западная Папуа

Квебек

Мату-Гросу

Новый Южный Уэльс

Юкон

№ 1, вариант 2

4 балла

Укажите в предложенном списке автономии унитарных государств:

 Аджария Ачех Британская Колумбия Занзибар Западная Фландрия Квинсленд Корсика Нунавут Северный Рейн-Вестфалия Токантинс Уттар-Прадеш

№ 2, вариант 1

2 балла

Какие из указанных форм рельефа в тектоническом отношении приурочены к молодым платформенным структурам?

- Алданское нагорье
- Анадырское плоскогорье
- Вилуйское плато
- Енисейский кряж
- Западно-Австралийское плоскогорье
- Лаврентийская возвышенность
- Приволжская возвышенность
- Примексиканская низменность
- Срединный хребет
- Северо-Сибирская низменность
- Смоленско-Московская возвышенность
- Центральные равнины

№ 2, вариант 2

2 балла

Какие из указанных форм рельефа в тектоническом отношении приурочены к молодым платформенным структурам?

- Анабарское плато
- Бразильское плоскогорье
- Валдайская возвышенность
- Васюганская равнина
- Гвианское плоскогорье
- Великие равнины
- Западно-Сахалинский хребет
- Приатлантическая низменность
- Приленское плато
- Среднерусская возвышенность
- Кузнецкий Алатау
- Янское плоскогорье

№ 3, вариант 1

1 балл

Какое происхождение имеют атмосферные осадки, выпадающие в Приозерье США?

- только конвективное
- конвективное и фронтальное
- только орографическое
- только фронтальное
- орографическое и фронтальное
- конвективное, орографическое и фронтальное

№ 3, вариант 2

1 балл

Какое происхождение имеют атмосферные осадки, выпадающие на обширных равнинах восточного побережья Китая?

- только конвективное
- конвективное и фронтальное
- только орографическое
- только фронтальное
- орографическое и фронтальное
- конвективное, орографическое и фронтальное

№ 4, вариант 1

1 балл

При движении по какому из маршрутов можно наблюдать следующую смену растительных сообществ: березовые и еловые редколесья → сосновые леса → темнохвойные таёжные леса → смешанные леса?

 Воронеж – Волгоград – Краснодар Мурманск – Петрозаводск – Москва Верхоянск – Хабаровск Диксон – Норильск – Новосибирск Красноярск – Чита – Благовещенск**№ 4, вариант 2**

1 балл

При движении по какому из маршрутов можно наблюдать следующую смену растительных сообществ: каменистые и мохово-лишайниковые тундры → еловые и лиственничные редколесья → темнохвойные таёжные леса → осиново-березовые леса → лесостепь?

 Воронеж – Волгоград – Краснодар Мурманск – Петрозаводск – Москва Верхоянск – Хабаровск Диксон – Норильск – Новосибирск Красноярск – Чита – Благовещенск

№ 5, вариант 1

3 балла

Какие из указанных маршрутов соединяют порты одного моря?

 Дербент — Атырау (Гурьев) Владивосток — Магадан Диксон — Тикси Дудинка — Хатанга Владивосток — Холмск Магадан — Петропаловск-Камчатский Мариуполь — Новороссийск Певек — Уэлен Тикси — Хатанга

№ 5, вариант 2

3 балла

Какие из указанных маршрутов соединяют порты одного моря?

 Диксон – Хатанга Владивосток – Магадан Калининград – Санкт-Петербург Магадан – Уэлен Мариуполь – Таганрог Махачкала – Актау (Шевченко) Петропавловск-Камчатский – Ванино Тикси-Певек Хатанга – Дудинка

№ 6, вариант 1

2 балла

Укажите столицы стран, в которых преобладают приверженцы православия:

 Будапешт **Вильнюс** **Любляна** **София** **Тирана** **Подгорица** **Прага** **Хельсинки**

№ 6, вариант 2

2 балла

Укажите страны, в которых преобладают приверженцы православия:

 Белград Братислава Бухарест Валетта Загреб Рига Сараево Таллин

№ 7, вариант 1

8 баллов

Найдите соответствие между указанными странами (Гайана, Дания, ДРК (Конго), Индия, Казахстан, Кот-д'Ивуар, Парагвай, Саудовская Аравия) и классификационными категориями, к которым относятся их территории по структуре земельного фонда (страны с преобладанием обрабатываемых земель; страны с преобладанием природных кормовых угодий; страны с преобладанием лесных территорий; страны с преобладанием непродуктивных земель).

Гайана

страны с преобладанием
обрабатываемых земель

Дания

ДРК (Конго)

страны с преобладанием природных
кормовых угодий

Индия

Казахстан

страны с преобладанием лесных
территорий

Кот-д'Ивуар

Парагвай

страны с преобладанием непродуктивных
земель

Саудовская Аравия

№ 7, вариант 2

8 баллов

Найдите соответствие между указанными странами (Бангладеш, Габон, Ирландия, Италия, Ливия, Мадагаскар, Мексика, Папуа-Новая Гвинея) и классификационными категориями, к которым относятся их территории по структуре земельного фонда (страны с преобладанием обрабатываемых земель; страны с преобладанием природных кормовых угодий; страны с преобладанием лесных территорий; страны с преобладанием непродуктивных земель).

Бангладеш

страны с преобладанием
обрабатываемых земель

Габон

Ирландия

страны с преобладанием природных
кормовых угодий

Италия

Ливия

страны с преобладанием лесных
территорий

Мадагаскар

Мексика

страны с преобладанием непродуктивных
земель

Папуа-Новая Гвинея

№ 8, вариант 1

5 баллов

Установите последовательность причинно-следственной взаимосвязи, наблюдающейся в некоторых районах земного шара:

Расставьте в верной последовательности

в приземной части формируется слой воздуха с температурой, которая ниже температуры вышележащего слоя воздуха

высокая засушливость

конвективные процессы не получают развития

отсутствие облаков

холодное течение

Какой из географических объектов образовался в ходе данного сочетания факторов?

Антарктический ледяной щит

Большая Ньюфаундленская банка

Гоби

Кызылкум

Намиб

Скрэб

№ 8, вариант 2

5 баллов

Установите последовательность причинно-следственной взаимосвязи, наблюдающейся в некоторых районах земного шара:

Расставьте в верной последовательности

высокая засушливость

конвективные процессы не получают развития

отсутствие облаков

у поверхности формируется слой воздуха с температурой, которая ниже температуры
вышележащего слоя воздуха

холодное течение

Какой из географических объектов образовался в ходе данного сочетания факторов?

Атакама

Большой Барьерный риф

Гренландский ледниковый щит

Каракумы

Маквис

Такла-Макан

№ 9, вариант 1

6 баллов

В мире не так много мест, в которых можно увидеть территории сразу двух стран. При условии, что не используется ни самолёт, ни космический корабль. Это возможно сделать вблизи линии государственной границы. Ещё реже можно увидеть с одной точки на земной поверхности территорию сразу трёх стран. Так получается в месте стыка границ трёх стран. А вот наблюдать с поверхности Земли одновременно сразу четыре страны – действие экстраординарное. Такое возможно буквально в нескольких местах на земном шаре. Ниже приведена крупномасштабная карта одной из таких территорий.



Какие страны можно одновременно увидеть в одной из точек в пределах этой карты?

Ответ запишите по образцу, расположив приграничные страны в порядке уменьшения их численности населения: Бразилия_Аргентина_Боливия_Парагвай

Ответ

Какое происхождение имеет водный объект, фрагмент которого представлен на карте?

- вулканическое
- запрудное
- ледниково-тектоническое
- тектоническое

№ 9, вариант 2

6 баллов

В мире не так много мест, в которых можно увидеть территории сразу двух стран. При условии, что не используется ни самолёт, ни космический корабль. Это возможно сделать вблизи линии государственной границы. Ещё реже можно увидеть с одной точки на земной поверхности территорию сразу трёх стран. Так получается в месте стыка границ трёх стран. А вот наблюдать с поверхности Земли одновременно сразу четыре страны – действие экстраординарное. Такое возможно буквально в нескольких местах на земном шаре. Ниже приведена крупномасштабная карта одной из таких территорий.



Какие страны можно одновременно увидеть в одной из точек в пределах этой карты?

Ответ запишите по образцу, расположив приграничные страны в порядке уменьшения их численности населения: Бразилия_Аргентина_Боливия_Парагвай

Ответ

Какое происхождение имеет горный массив, лежащий у западной рамки карты?

 вулканическое денудационное тектоническое эрозионное

№ 10, вариант 1

1 балл

Кому из путешественников «принадлежат» данные экспедиционные маршруты?

 Владимир Атласов Витус Беринг Иван Крузенштерн Жан Лаперуз Фритъоф Нансен Иван Черский Алексей Чириков

№ 10, вариант 2

1 балл

Кому из путешественников «принадлежат» данные экспедиционные маршруты?

 Руаль Амундсен Фаддей Беллинсгаузен Василий Головин Семён Ремезов Роберт Пири Алексей Чириков Григорий Шелехов

№ 11, вариант 1

7 баллов

Найдите соответствия между указанными реками и важнейшими особенностями, характеризующими их водный режим:

Амазонка

Значительные колебания стока в течение года, летом и осенью преобладает дождевое и грунтовое питание, зимой — грунтовое, весной — снеговое

Амударья

Значительные колебания стока в течение года, половодье наступает в период господства летнего муссона

Уссури

Неравномерное распределение стока в течение года, наибольший его значения отмечаются летом, во время таяния снегов и льдов в горах

Индибирка

Неравномерное распределение стока в течение года, половодье наступает летом — в сезон дождей, когда приходят экваториальные воздушные массы

Нева

Основной сток отмечается в летнее время (питание в т.ч. и за счёт таяния многолетней мерзлоты)

Нигер

Полноводна в течение всего года из-за равномерного выпадения осадков в течение года

Ока

Равномерное распределение стока в течение года, обусловленное выходом реки из замкнутого водоёма

№ 11, вариант 2

7 баллов

Найдите соответствия между указанными реками и важнейшими особенностями, характеризующими их водный режим:

Ангара

Значительные колебания стока в течение года, летом и осенью преобладает дождевое и грунтовое питание, зимой — грунтовое, весной — снеговое

Буряя

Значительные колебания стока в течение года, половодье наступает в период господства летнего муссона

Замбези

Неравномерное распределение стока в течение года, наибольший его значения отмечаются летом, во время таяния снегов и льдов в горах

Западная Двина

Неравномерное распределение стока в течение года, половодье наступает летом — в сезон дождей, когда приходят экваториальные воздушные массы

Конго

Основной сток отмечается в летнее время (питание в т.ч. и за счёт таяния многолетней мерзлоты)

Сырдарья

Полноводна в течение всего года из-за равномерного выпадения осадков в течение года

Яна

Равномерное распределение стока в течение года, обусловленное выходом реки из замкнутого водоёма

№ 12, вариант 1

2 балла

Установите правильное соответствие: «часть территории Восточно-Европейской (Русской) равнины – важнейшие её особенности».

Европейский Север

влага всюду в избытке, что объясняет высокую заболоченность территории;

Центральная Россия

климат здесь весьма континентален, зима холодная и ветреная;

Европейский Юго-Восток

на северо-западе заметны следы древнего оледенения, к юго-востоку они становятся менее заметными и начинает преобладать эрозионный рельеф.

№ 12, вариант 2

2 балла

Установите правильное соответствие: «часть территории Восточно-Европейской (Русской) равнины – важнейшие её особенности».

Европейский Север

преобладает погода антициклонального типа, поэтому зимой отмечаются морозы, достигающие до -20°C и ниже;

Центральная Россия

через эту территорию протянулся пояс полесий, моренных равнин и ополжий;

Европейский Юго-Восток

это область озёр и гранита, озёра приурочены к тектоническим впадинам и понижениям доледникового рельефа.

№ 13, вариант 1

2 балла

Определите, что за форма рельефа запечатлена на данном фото?


 бараний лоб

 бугор пучения

 друмлин

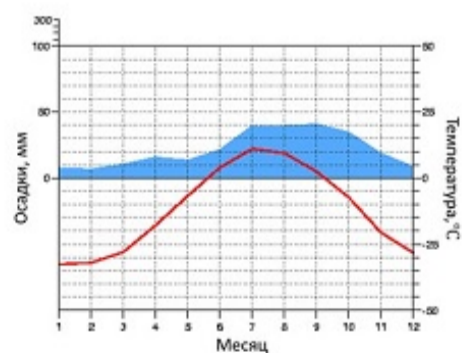
 кар

 моренный холм

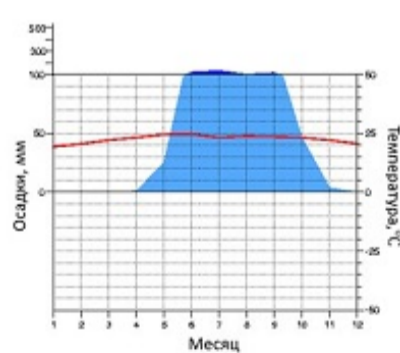
 оз

 тор

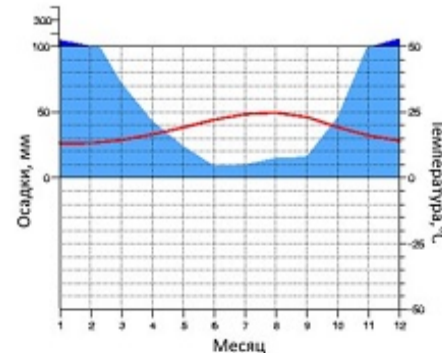
Укажите диаграмму, описывающую природно-климатические условия одного из районов, в котором формируются подобные формы рельефа:



А



Б



В

 А

Б

В

№ 13, вариант 2

2 балла

Определите, какой рельефообразующий процесс запечатлён на данном фото?


 карст

 оползание

 солифлюкция

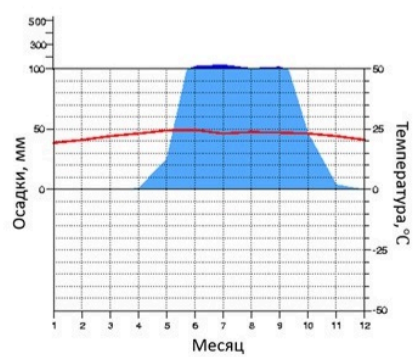
 суффозия

 термоабразия

 термокарст

 термоэрозия

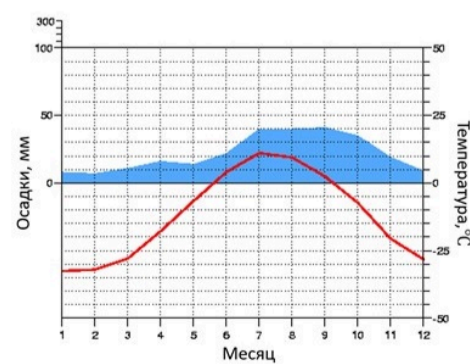
Укажите диаграмму, описывающую природно-климатические условия одного из районов, в котором развиваются подобные рельефообразующие процессы:



А



Б



В

А

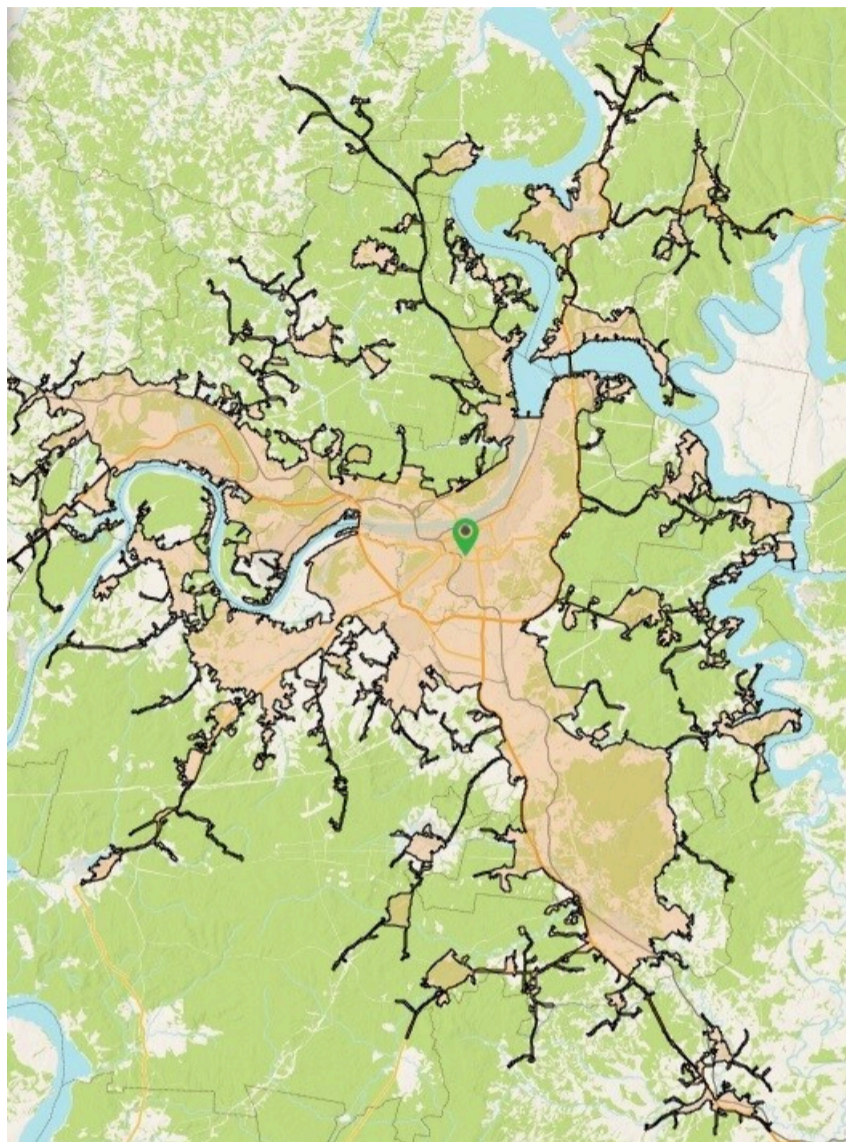
Б

В

№ 14, вариант 1

1 балл

Определите, что за территория выделена цветом на этом рисунке?

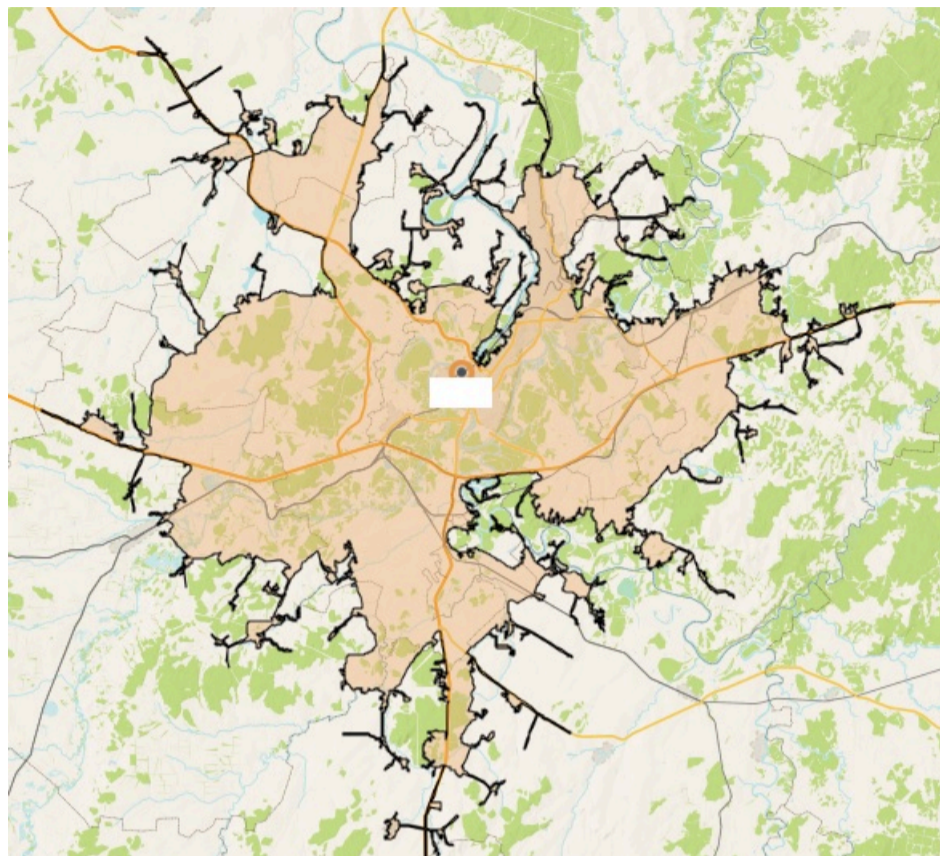


- абсолютные высоты более 100 метров над уровнем моря
- абсолютные высоты более 50 метров над уровнем моря
- зона газификации организаций и частных домовладений
- зона действия городского общественного транспорта
- зона максимального подтопления территории
- зона шумового воздействия аэропорта
- изохроны транспортной доступности (60 минут от центра города)
- территория и граница городского округа

№ 14, вариант 2

1 балл

Определите, что за территория выделена цветом на этом рисунке?



- абсолютные высоты более 100 метров над уровнем моря
- абсолютные высоты более 50 метров над уровнем моря
- зона газификации организаций и частных домовладений
- зона действия городского общественного транспорта
- зона максимального подтопления территории в период обильного снеготаяния
- изохроны транспортной доступности (45 минут от центра города)
- территория с высоким риском развития карста
- территория и граница городского округа

№ 15, вариант 1

3 балла

Сегодня в Европе сохранилось несколько кельтских народов, зачастую в официальной статистике европейских стран они «прочитываются» с трудом, но для более реальной оценки культурно-этнического разнообразия Еврорегиона, учёные должны внимательнее к этому относиться. Определите по описанию один из кельтских народов:

«...от самоназвания этого народа, как полагают, произошло имя главных гор, давших наименование древнейшему геологическому периоду... сегодня европейцам об этом этносе напоминает название исторической области, расположенной на одноимённом полуострове, где в основном и расселены (этот народ)... среди известных всему миру представителей этого народа — географ и геодезист, именем которого названа положительная форма рельефа, имя которой знает каждый школьник».

Ответ запишите по образцу: корнцы

Ответ

№ 15, вариант 2

3 балла

Сегодня в Европе сохранилось несколько кельтских народов, зачастую в официальной статистике европейских стран они «прочитываются» с трудом, но для более реальной оценки культурно-этнического разнообразия Еврорегиона, учёные должны внимательнее к этому относиться. Определите по описанию один из кельтских народов:

«...в феодальное время они имели свою государственность, а сегодня европейцам об этом этносе напоминает название исторической области, расположенной на одноимённом полуострове, где в основном и расселены (этот народ)... среди известных всему миру представителей этого народа — один из первооткрывателей канадской части Северной Америки, положивший начало освоению юго-восточной части современной Канады и великий фантаст, писавший о «своих» путешествиях, имя которого знает каждый школьник».

Ответ запишите по образцу: корнцы

Ответ

№ 16, вариант 1

3 балла

В России имеется несколько городов, в названии которых упоминается осадочная горная порода хемогенного происхождения. Назовите самый северный из этих городов.

Ответ

№ 16, вариант 2

3 балла

В России имеется несколько городов, в названии которых упоминается осадочная горная порода хемогенного происхождения. Назовите самый восточный из этих городов.

Ответ

№ 17, вариант 1

1 балл

На космическом снимке представлено геологическое образование вытянутой формы, происхождение которого связано с магматизмом. Что это за образование?



0 25 50 100 Километры

батолит

дайка

лакколит

лополит

силл

шток

№ 17, вариант 2

1 балл

На космическом снимке представлено геологическое образование вытянутой формы, происхождение которого связано с магматизмом. Месторождения каких полезных ископаемых в основном приурочены к этому образованию?



0 25 50 100 Километры

- апатиты
- бокситы
- железные руды
- титано-магниевые руды
- фосфориты
- хромовые руды