

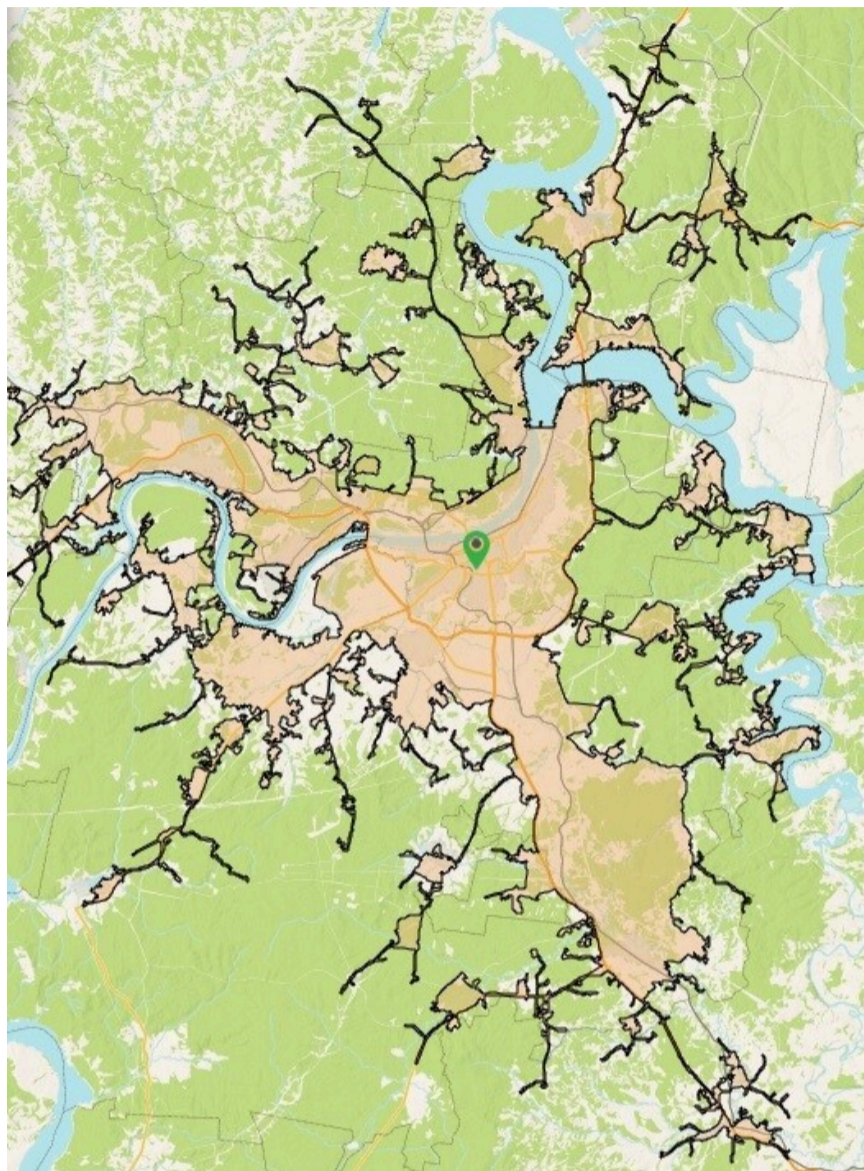
Московская олимпиада школьников. География. 9 класс. Дистанционный этап, 2024/25

5 дек 2024 г., 10:00 — 15 дек 2024 г., 23:59

№ 1, вариант 1

4 балла

Определите, какой крупный город России изображён на представленном рисунке?



Ответ

Определите, что за территория выделена цветом на этом рисунке?

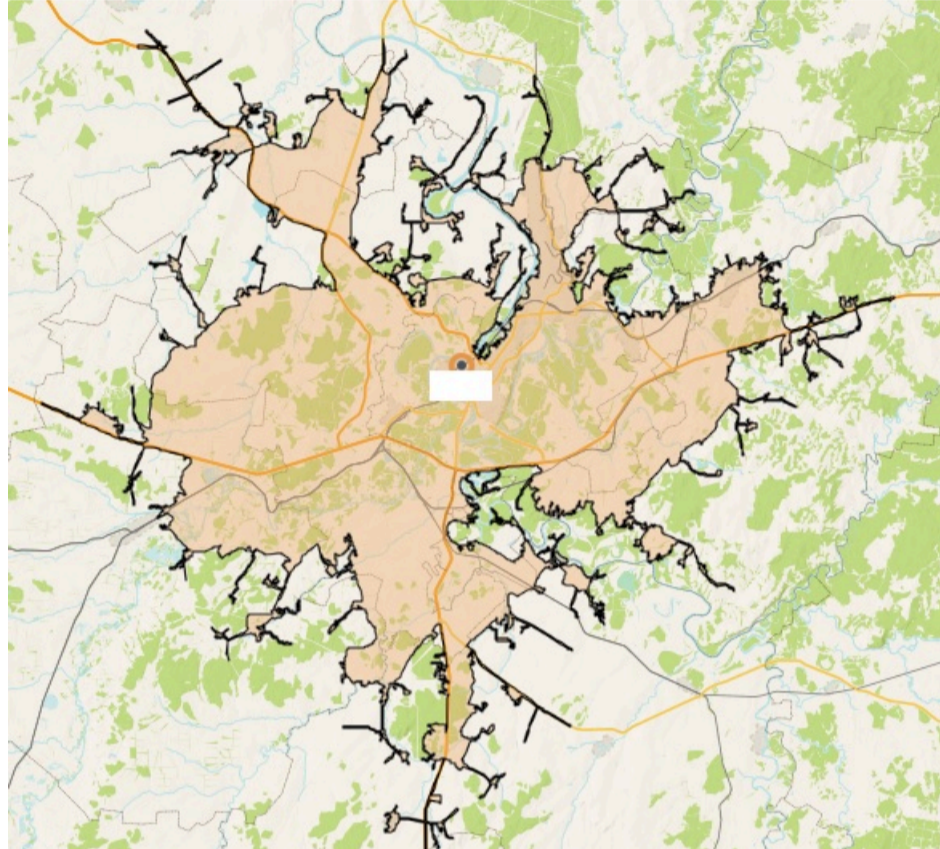
- абсолютные высоты более 100 метров над уровнем моря
- абсолютные высоты более 50 метров над уровнем моря
- зона газификации организаций и частных домовладений
- зона действия городского общественного транспорта
- зона максимального подтопления территории
- зона шумового воздействия аэропорта
- изохроны транспортной доступности (60 минут от центра города)

территория и граница городского округа

№ 1, вариант 2

4 балла

Определите, какой крупный город России изображён на представленном рисунке?



Ответ

Определите, что за территория выделена цветом на этом рисунке?

абсолютные высоты более 100 метров над уровнем моря

абсолютные высоты более 50 метров над уровнем моря

зона газификации организаций и частных домовладений

зона действия городского общественного транспорта

зона максимального подтопления территории

изохроны транспортной доступности (45 минут от центра города)

территория с высоким риском развития карста

территория и граница городского округа

№ 2, вариант 1

5 баллов

Установите последовательность причинно-следственной взаимосвязи, наблюдающейся в некоторых районах земного шара:

Расставьте в верной последовательности

высокая засушливость

в приземной части формируется слой воздуха с температурой, которая ниже температуры вышележащего слоя воздуха

отсутствие облаков

холодное течение

конвективные процессы не получают развития

Какой из географических объектов образовался в ходе данного сочетания факторов?

Антарктический ледяной щит

Большая Ньюфаундленская банка

Гоби

Кызылкум

Намиб

Скрэб

№ 2, вариант 2

5 баллов

Установите последовательность причинно-следственной взаимосвязи, наблюдающейся в некоторых районах земного шара:

Расставьте в верной последовательности

высокая засушливость

конвективные процессы не получают развития

отсутствие облаков

у поверхности формируется слой воздуха с температурой, которая ниже температуры
вышележащего слоя воздуха

холодное течение

Какой из географических объектов образовался в ходе данного сочетания факторов?

Атакама

Большой Барьерный риф

Гренландский ледниковый щит

Каракумы

Маквис

Такла-Макан

№ 3, вариант 1

3 балла

В России имеется несколько городов, в названии которых упоминается осадочная горная порода хемогенного происхождения. Назовите самый северный из этих городов.

Ответ

№ 3, вариант 2

3 балла

В России имеется несколько городов, в названии которых упоминается осадочная горная порода хемогенного происхождения. Назовите самый восточный из этих городов.

Ответ

№ 4, вариант 1

3 балла

Укажите реки, на которых построены каскады ГЭС:

 Амударья Вахш Волга Ишим Колумбия Лена Нева Северная Двина Яна

№ 4, вариант 2

3 балла

Укажите реки, на которых построены каскады ГЭС:

 Алдан Дарлинг Днепр Западная Двина Индигирка Колорадо Нарын Онега Печора

№ 5, вариант 1

1 балл

При движении по какому из маршрутов можно наблюдать следующую смену растительных сообществ: березовые и еловые редколесья → сосновые леса → темнохвойные таёжные леса → смешанные леса?

 Воронеж – Волгоград – Краснодар Мурманск – Петрозаводск – Москва Верхоянск – Хабаровск Диксон – Норильск – Новосибирск Красноярск – Чита – Благовещенск**№ 5, вариант 2**

1 балл

При движении по какому из маршрутов можно наблюдать следующую смену растительных сообществ: каменистые и мохово-лишайниковые тундры → еловые и лиственничные редколесья → темнохвойные таёжные леса → осиново-березовые леса → лесостепь?

 Воронеж – Волгоград – Краснодар Мурманск – Петрозаводск – Москва Верхоянск – Хабаровск Диксон – Норильск – Новосибирск Красноярск – Чита – Благовещенск

№ 6, вариант 1

3 балла

Какие из указанных маршрутов соединяют порты одного моря?

 Дербент — Атырау (Гурьев) Владивосток — Магадан Диксон — Тикси Дудинка — Хатанга Владивосток — Холмск Магадан — Петропаловск-Камчатский Мариуполь — Новороссийск Певек — Уэлен Тикси — Хатанга

№ 6, вариант 2

3 балла

Какие из указанных маршрутов соединяют порты одного моря?

 Диксон – Хатанга Владивосток – Магадан Калининград – Санкт-Петербург Магадан – Уэлен Мариуполь – Таганрог Махачкала – Актау (Шевченко) Петропавловск-Камчатский – Ванино Тикси-Певек Хатанга – Дудинка

№ 7, вариант 1

2 балла

Определите по космическому снимку характер использования этой территории:



- Богарное земледелие
- Добыча россыпного золота
- Добыча поваренной соли
- Добыча торфа
- Захоронение твердых бытовых отходов на мусорных полигонах
- Орошаемое земледелие
- Отгонное животноводство

В каком из указанных районов можно встретить следы этой хозяйственной деятельности?

- бассейн р. Колыма
- дельта р. Сырдарья
- озеро Баскунчак

Клинско-Дмитровская гряда

Мещерская низменность

№ 7, вариант 2

2 балла

Определите по космическому снимку характер использования этой территории:



- Богарное земледелие
- Добыча россыпного золота
- Добыча поваренной соли
- Добыча торфа
- Захоронение твердых бытовых отходов на мусорных полигонах
- Орошаемое земледелие
- Прудовое рыболовство

В каком из указанных районов можно встретить следы этой хозяйственной деятельности?

- бассейн р. Колыма
- дельта р. Амударья
- озеро Баскунчак
- Клинско-Дмитровская гряда

Мещерская низменность

№ 8, вариант 1

1 балл

В таблице дана структура землепользования (%) областей Центральной России (Брянская, Костромская, Липецкая, Московская, Рязанская, Ярославская). Определите, какие из приведённых данных характеризуют территорию Ярославской области? Ответ запишите в виде номера строки.

№	пашня	сенокосы	пастбища	земли под лесом	под водой	земли застройки	болота
1	10,9	2,6	2,5	77,6	1,6	0,6	1,4
2	21,9	3,4	5,4	50,3	10,7	1,7	3,0
3	25,5	4,1	5,2	45,9	2,0	6,8	1,1
4	33,8	5,9	9,9	37,4	0,9	2,1	2,2
5	38,5	5,1	18,3	28,9	1,7	0,9	1,4
6	64,6	3,5	11,7	10,5	1,1	2,0	0,7

Число

№ 8, вариант 2

1 балл

В таблице дана структура землепользования (%) областей Центральной России (Брянская, Костромская, Липецкая, Московская, Рязанская, Ярославская). Определите, какие из приведённых данных характеризуют территорию Липецкой области? Ответ запишите в виде номера строки.

№	пашня	сенокосы	пастбища	земли под лесом	под водой	земли застройки	болота
1	10,9	2,6	2,5	77,6	1,6	0,6	1,4
2	21,9	3,4	5,4	50,3	10,7	1,7	3,0
3	25,5	4,1	5,2	45,9	2,0	6,8	1,1
4	33,8	5,9	9,9	37,4	0,9	2,1	2,2
5	38,5	5,1	18,3	28,9	1,7	0,9	1,4
6	64,6	3,5	11,7	10,5	1,1	2,0	0,7

Число

№ 9, вариант 1

1 балл

В одной из песен известного поэта-песенника Александра Шаганова есть такие слова: «От Волги до Енисея // Ногами не счесть километры, ...». Представьте себе, что вы всё же вышли из Тольятти и пошли пешком точно по параллели. В какой город, стоящий на Енисее, вы придете?

- Абакан
- Дивногорск
- Енисейск
- Игарка
- Красноярск
- Кызыл
- Лесосибирск

№ 9, вариант 2

1 балл

В одной из песен известного поэта-песенника Александра Шаганова есть такие слова: «От Волги до Енисея // Ногами не счесть километры, ...». Представьте себе, что вы всё же вышли из Рыбинска и пошли пешком точно по параллели. В какой город, стоящий на Енисее, вы придете?

- Абакан
- Дивногорск
- Игарка
- Красноярск
- Кызыл
- Минусинск
- Лесосибирск

№ 10, вариант 1

2 балла

Установите правильное соответствие: «часть территории Восточно-Европейской (Русской) равнины – важнейшие её особенности».

Европейский Север

влага всюду в избытке, что объясняет высокую заболоченность территории

Центральная Россия

климат здесь весьма континентален, зима холодная и ветреная

Европейский Юго-Восток

на северо-западе заметны следы древнего оледенения, к юго-востоку они становятся менее заметными и начинает преобладать эрозионный рельеф

№ 10, вариант 2

2 балла

Установите правильное соответствие: «часть территории Восточно-Европейской (Русской) равнины – важнейшие её особенности».

Европейский Север

преобладает погода антициклонального типа, поэтому зимой отмечаются морозы, достигающие до -20°C и ниже

Центральная Россия

через эту территорию протянулся пояс полесий, моренных равнин и ополий

Европейский Юго-Восток

это область озёр и гранита, озёра приурочены к тектоническим впадинам и понижениям доледникового рельефа

№ 11, вариант 1

3 балла

Найдите соответствия между указанными отраслями хозяйства (кондитерская, лесная, сахарная, цветная металлургия лёгких металлов) и ведущими факторами (потребительский, сырьевой, электроэнергетический), определяющими размещение их производственных центров по образцу: «отрасль хозяйства – ведущий фактор размещения».

кондитерская промышленность

потребительский фактор

лесная промышленность

сырьевой фактор

сахарная

электроэнергетический фактор

цветная металлургия лёгких металлов

№ 11, вариант 2

3 балла

Найдите соответствия между указанными отраслями хозяйства (горно-химическая, лесная, мебельная, точное машиностроение) и ведущими факторами (потребительский, сырьевой, трудовых ресурсов), определяющими размещение их производственных центров по образцу: «отрасль хозяйства – ведущий фактор размещения».

горно-химическая промышленность

потребительский фактор

лесная промышленность

сырьевой фактор

мебельная промышленность

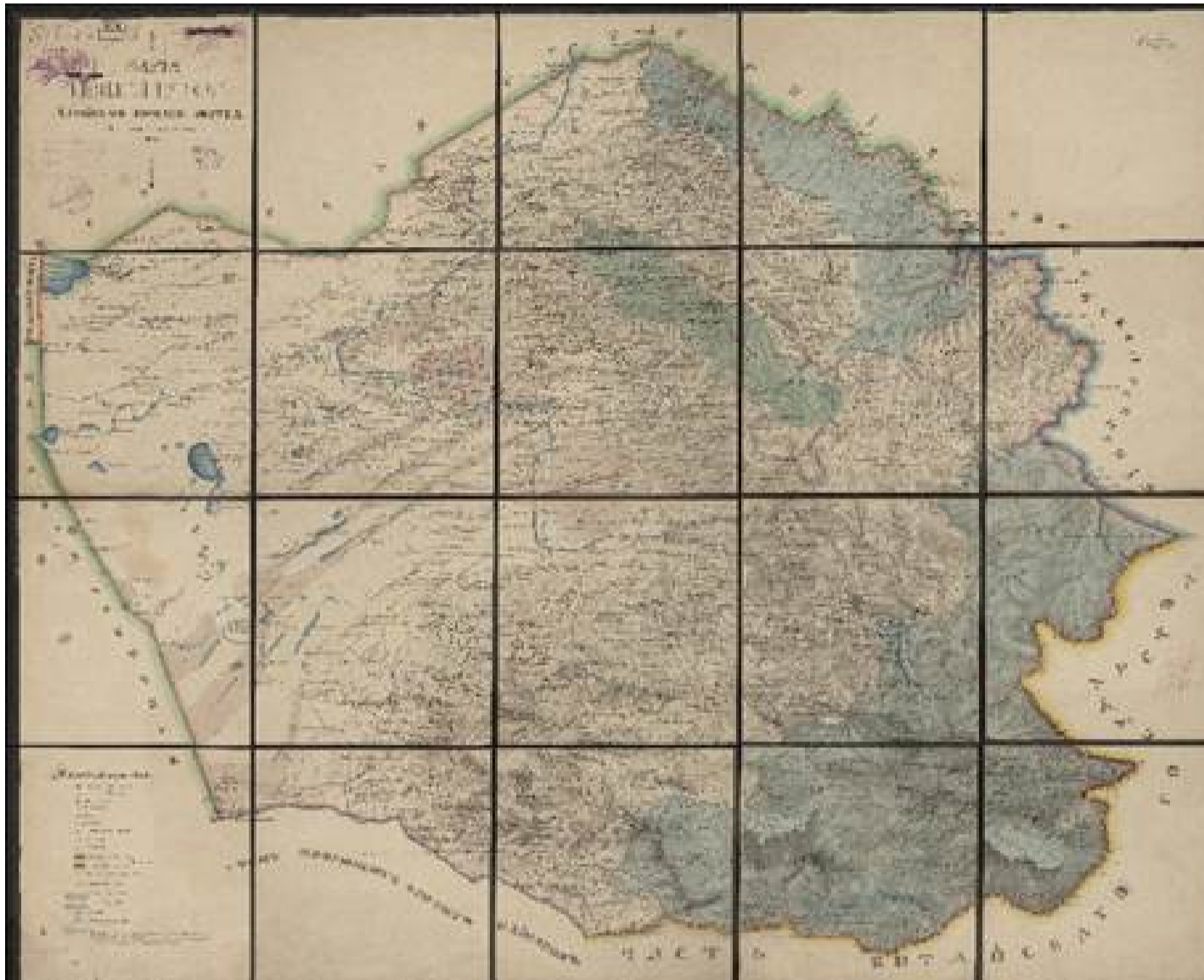
фактор трудовых ресурсов

точное машиностроение

№ 12, вариант 1

1 балл

В период существования Российской империи были созданы специальные управляемые территории, называемые горными округами.



Для территории, показанной на рисунке, назовите главнейшую отрасль специализации, присущую ей в середине XIX в.:

добыча железной руды

добыча золота

добыча медной руды

добыча нефти

добыча природного газа

добыча серебра

№ 12, вариант 2

1 балл

В период существования Российской империи были созданы специальные управляемые территории, называемые горными округами.



Для территории, показанной на рисунке, назовите главнейшую отрасль специализации, присущую ей в середине XIX в.:

добыча железной руды

добыча золота

добыча медной руды

добыча нефти

добыча природного газа

добыча серебра

№ 13, вариант 1

1 балл

Укажите республику в составе России с наименьшей долей в её населении представителей титульного этноса:

 Дагестан Калмыкия Карачаево-Черкессия Коми Татарстан Чувашия Якутия

№ 13, вариант 2

1 балл

Укажите республику в составе России с наименьшей долей в её населении представителей титульного этноса:

 Алтай Бурятия Кабардино-Балкария Северная Осетия Удмуртия Тува Хакасия Якутия**№ 14, вариант 1**

2 балла

Найдите соответствие между специализацией сельскохозяйственных районов и важнейшими особенностями природных условий, формирующими их агроприродный потенциал:

зерно-картофельный район с посевами технических культур

для этого района с неустойчивым увлажнением характерен эрозионный рельеф

льно-животноводческий район с картофелеводством

ландшафты сформированы чередованием полесий, моренных равнин и ополей

свекловичный район с посевами подсолнечника и зерновых.

преобладает моренно-ледниковый рельеф с озёрами ледниково-тектонического происхождения

№ 14, вариант 2

2 балла

Найдите соответствие между специализацией сельскохозяйственных районов и важнейшими особенностями природных условий, формирующими их агроприродный потенциал:

зерно-картофельный район с посевами технических культур

в рельефе преобладают конечно-моренные гряды, озы, камы, для территории типична высокая заболоченность и завалуненность

льно-животноводческий район с картофелеводством

для этого района характерны овраги и балки, а на нераспаханных участках преобладает злаковая растительность и защитные лесные насаждения

свекловичный район с посевами подсолнечника и зерновых

ландшафты сформированы чередованием полесий, моренных равнин и ополий

№ 15, вариант 1

2 балла

Определите российскую область (субъект РФ), опираясь на указанный перечень физико-географических особенностей её территории: *расположена на гипсометрически отрицательных позициях, поверхность в основном плоская, преобладают сухостепные и полупустынные ландшафты.*

Ответ запишите по образцу: Тюменская область

Ответ

№ 15, вариант 2

2 балла

Определите российскую область (субъект РФ), опираясь на указанный перечень физико-географических особенностей её территории: *область кайнозойской складчатости, рельеф в основном горный, большая часть относится к муссонному климату.*

Ответ запишите по образцу: Тюменская область

Ответ

№ 16, вариант 1

1 балл

Какое происхождение имеют атмосферные осадки, выпадающие в центральной части Восточно-Европейской (Русской) равнины?

- только конвективное
- конвективное и фронтальное
- только орографическое
- только фронтальное
- орографическое и фронтальное
- конвективное, орографическое и фронтальное

№ 16, вариант 2

1 балл

Какое происхождение имеют атмосферные осадки, выпадающие на севере Восточно-Европейской (Русской) равнины?

- только конвективное
- конвективное и фронтальное
- только орографическое
- только фронтальное
- орографическое и фронтальное
- конвективное, орографическое и фронтальное