

**Московская олимпиада школьников по географии 2024-2025 учебный год.**

**Дистанционный этап. 9 класс**

№	Критерии ответа		Макс. балл
	Вариант 1	Вариант 2	
1	1. Пермь. 2. Изохроны транспортной доступности (60 минут от центра города)	1. Уфа. 2. Изохроны транспортной доступности (45 минут от центра города)	4
	<p align="center"><b>Полностью верный ответ – 4 балла.</b>  <b>Если верно определен город – 3 балла. Засчитывается только орфографически верный ответ.</b>  <b>Если верно определена территория – 1 балл. В случае, если первая часть задания выполнена неверно, то все задание оценивается в 0 баллов.</b></p>		
2	Последовательность: 1. Холодное течение 2. В приземной части формируется слой воздуха с температурой, которая ниже температуры вышележащего слоя воздуха 3. Конвективные процессы не получают развития 4. Отсутствие облаков 5. Высокая засушливость  Географический объект: Намиб	Последовательность: 1. Холодное течение 2. У поверхности формируется слой воздуха с температурой, которая ниже температуры вышележащего слоя воздуха 3. Конвективные процессы не получают развития 4. Отсутствие облаков 5. Высокая засушливость  Географический объект: Атакама	5
	<p align="center"><b>Полностью верный ответ – 5 баллов (4 балла за последовательность и 1 балл за определение географического объекта).</b>  <b>Если верно указана <u>непрерывная последовательность</u> из 4 явлений/процессов – 3 балла за последовательность (вычитается 1 балл за 1 ошибку).</b>  <b>Если верно указана <u>непрерывная последовательность</u> из 3 явлений/процессов – 2 балла за последовательность (вычитается 2 балла за 2 ошибки).</b>  <b>В случае, если последовательность оценена в 0 баллов, то указание географического объекта не оценивается, все задание оценивается в 0 баллов.</b></p>		
3	Сольвычегодск	Усолье-Сибирское	3
	<p align="center"><b>Полностью верный ответ – 3 балла.</b>  <b>Засчитывается только орфографически верный ответ.</b></p>		
4	Вахш; Волга; Колумбия	Днепр; Колорадо; Нарын	3
	<p align="center"><b>Полностью верный ответ – 3 балла.</b>  <b>Если указан частично верный ответ, то за каждую верно определенную реку выставляется – 1 балл, за каждый ошибочно приведенный ответ вычитается 1 балл. Если выбрано 5 ответов и более – 0 баллов.</b></p>		
5	Мурманск → Петрозаводск → Москва	Диксон → Норильск → Новосибирск	1
	<p align="center"><b>Верный ответ – 1 балл</b></p>		
6	1. Дербент – Атырау (Гурьев) 2. Владивосток – Холмск 3. Тикси – Хатанга	1. Калининград – Санкт-Петербург 2. Мариуполь – Таганрог 3. Махачкала – Актау (Шевченко)	3
	<p align="center"><b>Полностью верный ответ – 3 балла.</b>  <b>Если указан частично верный ответ, то за каждый верно определенный маршрут выставляется – 1 балл, за каждый ошибочно приведенный ответ вычитается 1 балл. Если выбрано 5 ответов и более – 0 баллов.</b></p>		
7	1. Добыча торфа 2. Мещерская низменность	1. Орошаемое земледелие 2. Дельта р. Амударья	2
	<p align="center"><b>Полностью верный ответ – 2 балла (1 балл за первый вопрос и 1 балл за второй вопрос).</b>  <b>В случае, если первая часть задания выполнена неверно, то все задание оценивается в 0 баллов.</b></p>		
8	Строка 2.	Строка 6.	1
	<p align="center"><b>Верный ответ – 1 балл</b></p>		

9	Абакан	Лесосибирск	1
<b>Верный ответ – 1 балл</b>			
10	<ol style="list-style-type: none"> <li>1. «Европейский Север» – влага всюду в избытке, что объясняет высокую заболоченность территории.</li> <li>2. «Центральная Россия» – на северо-западе заметны следы древнего оледенения, к юго-востоку они становятся менее заметными и начинает преобладать эрозионный рельеф.</li> <li>3. «Европейский Юго-Восток» – климат здесь весьма континентален, зима холодная и ветреная.</li> </ol>	<ol style="list-style-type: none"> <li>1. «Европейский Север» – это область озёр и гранита, озёра приурочены к тектоническим впадинам и понижениям доледникового рельефа.</li> <li>2. «Центральная Россия» – через эту территорию протянулся пояс полесий, моренных равнин и ополий.</li> <li>3. «Европейский Юго-Восток» – преобладает погода антициклонального типа, поэтому зимой отмечаются морозы, достигающие до -20°C и ниже.</li> </ol>	2
<b>Полностью верный ответ – 2 балла. Если определено два верных соответствия – 1 балл.</b>			
11	<ol style="list-style-type: none"> <li>1. Кондитерская промышленность – потребительский фактор.</li> <li>2. Лесная промышленность – сырьевой фактор.</li> <li>3. Сахарная промышленность – сырьевой фактор.</li> <li>4. Цветная металлургия легких металлов – электроэнергетический фактор.</li> </ol>	<ol style="list-style-type: none"> <li>1. Горно-химическая промышленность – сырьевой фактор.</li> <li>2. Лесная промышленность – сырьевой фактор.</li> <li>3. Мебельная промышленность – потребительский фактор.</li> <li>4. Точное машиностроение – фактор трудовых ресурсов.</li> </ol>	3
<b>Полностью верный ответ – 3 балла. Если указаны 3 правильных соответствия – 2 балла. Если указаны 2 правильных соответствия – 1 балл.</b>			
12	Добыча серебра	Добыча золота	1
<b>Верный ответ – 1 балл</b>			
13	Коми	Хакасия	1
<b>Верный ответ – 1 балл</b>			
14	<ol style="list-style-type: none"> <li>1. Зерно-картофельный район с посевами технических культур – ландшафты сформированы чередованием полесий, моренных равнин и ополий.</li> <li>2. Льно-животноводческий район с картофелеводством – преобладает моренно-ледниковый рельеф с озёрами ледниково-тектонического происхождения.</li> <li>3. Свекловичный район с посевами подсолнечника и зерновых – для этого района с неустойчивым увлажнением характерен эрозионный рельеф.</li> </ol>	<ol style="list-style-type: none"> <li>1. Зерно-картофельный район с посевами технических культур – ландшафты сформированы чередованием полесий, моренных равнин и ополий.</li> <li>2. Льно-животноводческий район с картофелеводством – в рельефе преобладают конечно-моренные гряды, озы, камы, для территории типична высокая заболоченность и завалуненность.</li> <li>3. Свекловичный район с посевами подсолнечника и зерновых – для этого района характерны овраги и балки, а на нераспаханных участках преобладает злаковая растительность и защитные лесные насаждения.</li> </ol>	2
<b>Полностью верный ответ – 2 балла. Если определено два верных соответствия – 1 балл.</b>			
15	Астраханская область	Сахалинская область	2
<b>Верный ответ – 2 балла. Засчитывается только орфографически верный ответ.</b>			
16	Конвективное и фронтальное	Конвективное и фронтальное	1
<b>Верный ответ – 1 балл</b>			
<b>Максимальное количество баллов – 35</b>			

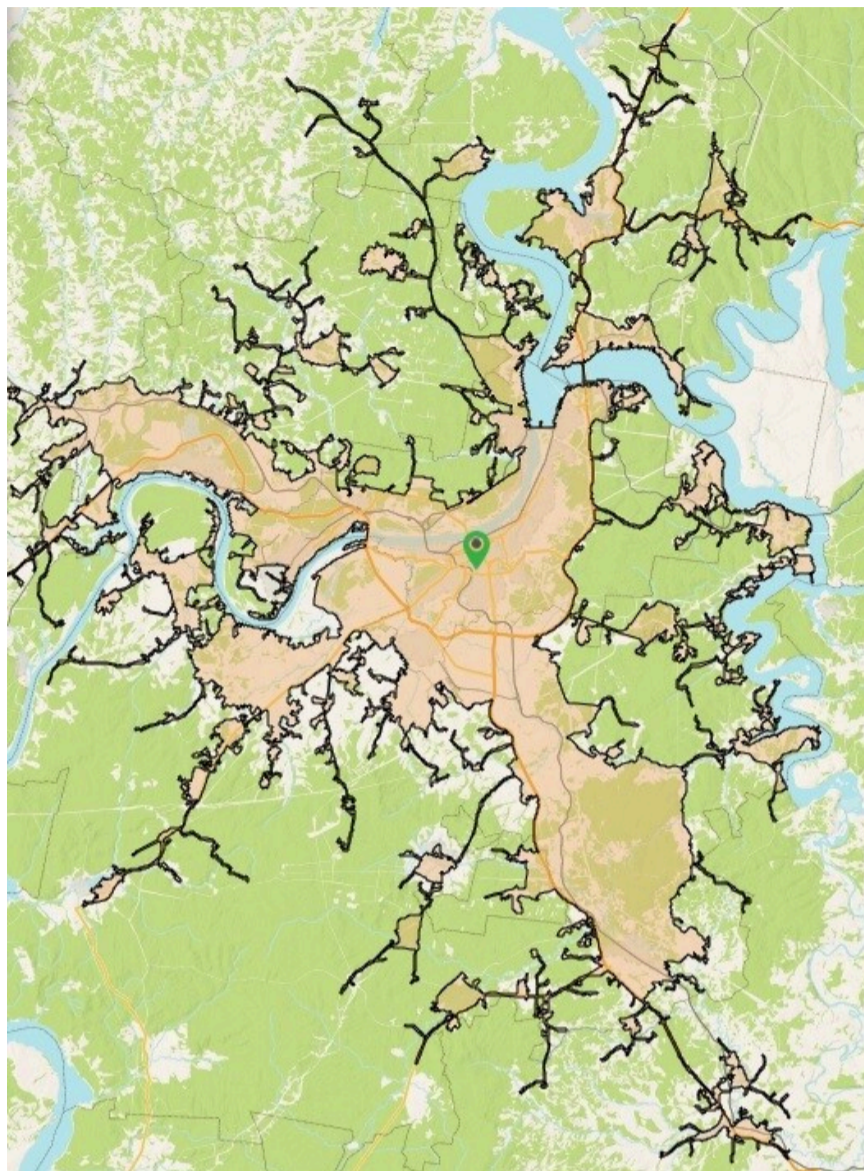
# Московская олимпиада школьников. География. 9 класс. Дистанционный этап, 2024/25

5 дек 2024 г., 10:00 — 15 дек 2024 г., 23:59

## № 1, вариант 1

4 балла

Определите, какой крупный город России изображён на представленном рисунке?



Пермь

Определите, что за территория выделена цветом на этом рисунке?

- абсолютные высоты более 100 метров над уровнем моря
- абсолютные высоты более 50 метров над уровнем моря
- зона газификации организаций и частных домовладений
- зона действия городского общественного транспорта
- зона максимального подтопления территории
- зона шумового воздействия аэропорта
- изохроны транспортной доступности (60 минут от центра города)

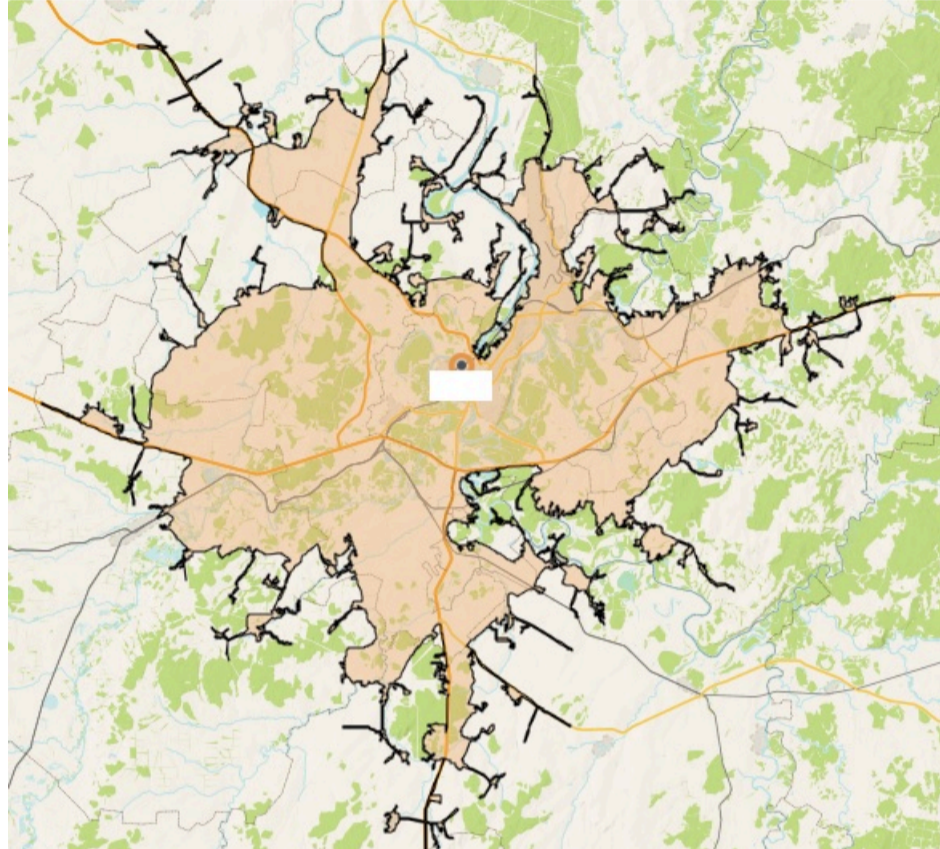


территория и граница городского округа

### № 1, вариант 2

4 балла

Определите, какой крупный город России изображён на представленном рисунке?



Уфа

Определите, что за территория выделена цветом на этом рисунке?

- абсолютные высоты более 100 метров над уровнем моря
- абсолютные высоты более 50 метров над уровнем моря
- зона газификации организаций и частных домовладений
- зона действия городского общественного транспорта
- зона максимального подтопления территории
- изохроны транспортной доступности (45 минут от центра города)
- территория с высоким риском развития карста
- территория и граница городского округа

**№ 2, вариант 1**

5 баллов

Установите последовательность причинно-следственной взаимосвязи, наблюдающейся в некоторых районах земного шара:

Расставьте в верной последовательности

холодное течение

в приземной части формируется слой воздуха с температурой, которая ниже температуры вышележащего слоя воздуха

конвективные процессы не получают развития

отсутствие облаков

высокая засушливость

Какой из географических объектов образовался в ходе данного сочетания факторов?

Антарктический ледяной щит

Большая Ньюфаундленская банка

Гоби

Кызылкум

Намиб

Скрэб

**№ 2, вариант 2**

5 баллов

Установите последовательность причинно-следственной взаимосвязи, наблюдающейся в некоторых районах земного шара:

Расставьте в верной последовательности

холодное течение

у поверхности формируется слой воздуха с температурой, которая ниже температуры вышележащего слоя воздуха

конвективные процессы не получают развития

отсутствие облаков

высокая засушливость

Какой из географических объектов образовался в ходе данного сочетания факторов?

- Атакама
- Большой Барьерный риф
- Гренландский ледниковый щит
- Каракумы
- Маквис
- Такла-Макан

**№ 3, вариант 1**

---

3 балла

В России имеется несколько городов, в названии которых упоминается осадочная горная порода хемогенного происхождения. Назовите самый северный из этих городов.

Сольвычегодск

**№ 3, вариант 2**

---

3 балла

В России имеется несколько городов, в названии которых упоминается осадочная горная порода хемогенного происхождения. Назовите самый восточный из этих городов.

Усолье-Сибирское



**№ 4, вариант 1**

---

3 балла

Укажите реки, на которых построены каскады ГЭС:

 Амударья Вахш Волга Ишим Колумбия Лена Нева Северная Двина Яна

**№ 4, вариант 2**

3 балла

Укажите реки, на которых построены каскады ГЭС:

 Алдан Дарлинг Днепр Западная Двина Индигирка Колорадо Нарын Онега Печора

**№ 5, вариант 1**

1 балл

При движении по какому из маршрутов можно наблюдать следующую смену растительных сообществ: березовые и еловые редколесья → сосновые леса → темнохвойные таёжные леса → смешанные леса?

 Воронеж – Волгоград – Краснодар Мурманск – Петрозаводск – Москва Верхоянск – Хабаровск Диксон – Норильск – Новосибирск Красноярск – Чита – Благовещенск**№ 5, вариант 2**

1 балл

При движении по какому из маршрутов можно наблюдать следующую смену растительных сообществ: каменистые и мохово-лишайниковые тундры → еловые и лиственничные редколесья → темнохвойные таёжные леса → осиново-березовые леса → лесостепь?

 Воронеж – Волгоград – Краснодар Мурманск – Петрозаводск – Москва Верхоянск – Хабаровск Диксон – Норильск – Новосибирск Красноярск – Чита – Благовещенск

## № 6, вариант 1

3 балла

Какие из указанных маршрутов соединяют порты одного моря?

 Дербент — Атырау (Гурьев) Владивосток — Магадан Диксон — Тикси Дудинка — Хатанга Владивосток — Холмск Магадан — Петропаловск-Камчатский Мариуполь — Новороссийск Певек — Уэлен Тикси — Хатанга

## № 6, вариант 2

3 балла

Какие из указанных маршрутов соединяют порты одного моря?

- Диксон — Хатанга
- Владивосток — Магадан
- Калининград — Санкт-Петербург
- Магадан — Уэлен
- Мариуполь — Таганрог
- Махачкала — Актау (Шевченко)
- Петропавловск-Камчатский — Ванино
- Тикси-Певек
- Хатанга — Дудинка

## № 7, вариант 1

2 балла

Определите по космическому снимку характер использования этой территории:



- Богарное земледелие
- Добыча россыпного золота
- Добыча поваренной соли
- Добыча торфа
- Захоронение твердых бытовых отходов на мусорных полигонах
- Орошаемое земледелие
- Отгонное животноводство

В каком из указанных районов можно встретить следы этой хозяйственной деятельности?

- бассейн р. Колыма
- дельта р. Сырдарья
- озеро Баскунчак



Клинско-Дмитровская гряда

Мещерская низменность

## № 7, вариант 2

2 балла

Определите по космическому снимку характер использования этой территории:



- Богарное земледелие
- Добыча россыпного золота
- Добыча поваренной соли
- Добыча торфа
- Захоронение твердых бытовых отходов на мусорных полигонах
- Орошаемое земледелие
- Прудовое рыболовство

В каком из указанных районов можно встретить следы этой хозяйственной деятельности?

- бассейн р. Колыма
- дельта р. Амударья
- озеро Баскунчак
- Клинско-Дмитровская гряда

Мещерская низменность

## № 8, вариант 1

1 балл

В таблице дана структура землепользования (%) областей Центральной России (Брянская, Костромская, Липецкая, Московская, Рязанская, Ярославская). Определите, какие из приведённых данных характеризуют территорию Ярославской области? Ответ запишите в виде номера строки.

№	пашня	сенокосы	пастбища	земли под лесом	под водой	земли застройки	болота
1	10,9	2,6	2,5	77,6	1,6	0,6	1,4
2	21,9	3,4	5,4	50,3	10,7	1,7	3,0
3	25,5	4,1	5,2	45,9	2,0	6,8	1,1
4	33,8	5,9	9,9	37,4	0,9	2,1	2,2
5	38,5	5,1	18,3	28,9	1,7	0,9	1,4
6	64,6	3,5	11,7	10,5	1,1	2,0	0,7

2

**№ 8, вариант 2**

1 балл

В таблице дана структура землепользования (%) областей Центральной России (Брянская, Костромская, Липецкая, Московская, Рязанская, Ярославская). Определите, какие из приведённых данных характеризуют территорию Липецкой области? Ответ запишите в виде номера строки.

№	пашня	сенокосы	пастбища	земли под лесом	под водой	земли застройки	болота
1	10,9	2,6	2,5	77,6	1,6	0,6	1,4
2	21,9	3,4	5,4	50,3	10,7	1,7	3,0
3	25,5	4,1	5,2	45,9	2,0	6,8	1,1
4	33,8	5,9	9,9	37,4	0,9	2,1	2,2
5	38,5	5,1	18,3	28,9	1,7	0,9	1,4
6	64,6	3,5	11,7	10,5	1,1	2,0	0,7

6

**№ 9, вариант 1**

---

1 балл

В одной из песен известного поэта-песенника Александра Шаганова есть такие слова: «От Волги до Енисея // Ногами не счесть километры, ...». Представьте себе, что вы всё же вышли из Тольятти и пошли пешком точно по параллели. В какой город, стоящий на Енисее, вы придете?

- Абакан**
- Дивногорск**
- Енисейск**
- Игарка**
- Красноярск**
- Кызыл**
- Лесосибирск**

## № 9, вариант 2

1 балл

В одной из песен известного поэта-песенника Александра Шаганова есть такие слова: «От Волги до Енисея // Ногами не счесть километры, ...». Представьте себе, что вы всё же вышли из Рыбинска и пошли пешком точно по параллели. В какой город, стоящий на Енисее, вы придете?

- Абакан
- Дивногорск
- Игарка
- Красноярск
- Кызыл
- Минусинск
- Лесосибирск

## № 10, вариант 1

2 балла

Установите правильное соответствие: «часть территории Восточно-Европейской (Русской) равнины – важнейшие её особенности».

Европейский Север

влага всюду в избытке, что объясняет высокую заболоченность территории

Центральная Россия

климат здесь весьма континентален, зима холодная и ветреная

Европейский Юго-Восток

на северо-западе заметны следы древнего оледенения, к юго-востоку они становятся менее заметными и начинает преобладать эрозионный рельеф



## № 10, вариант 2

2 балла

Установите правильное соответствие: «часть территории Восточно-Европейской (Русской) равнины – важнейшие её особенности».

Европейский Север		преобладает погода антициклонального типа, поэтому зимой отмечаются морозы, достигающие до $-20^{\circ}\text{C}$ и ниже
Центральная Россия		через эту территорию протянулся пояс полесий, моренных равнин и ополий
Европейский Юго-Восток		это область озёр и гранита, озёра приурочены к тектоническим впадинам и понижениям доледникового рельефа

## № 11, вариант 1

3 балла

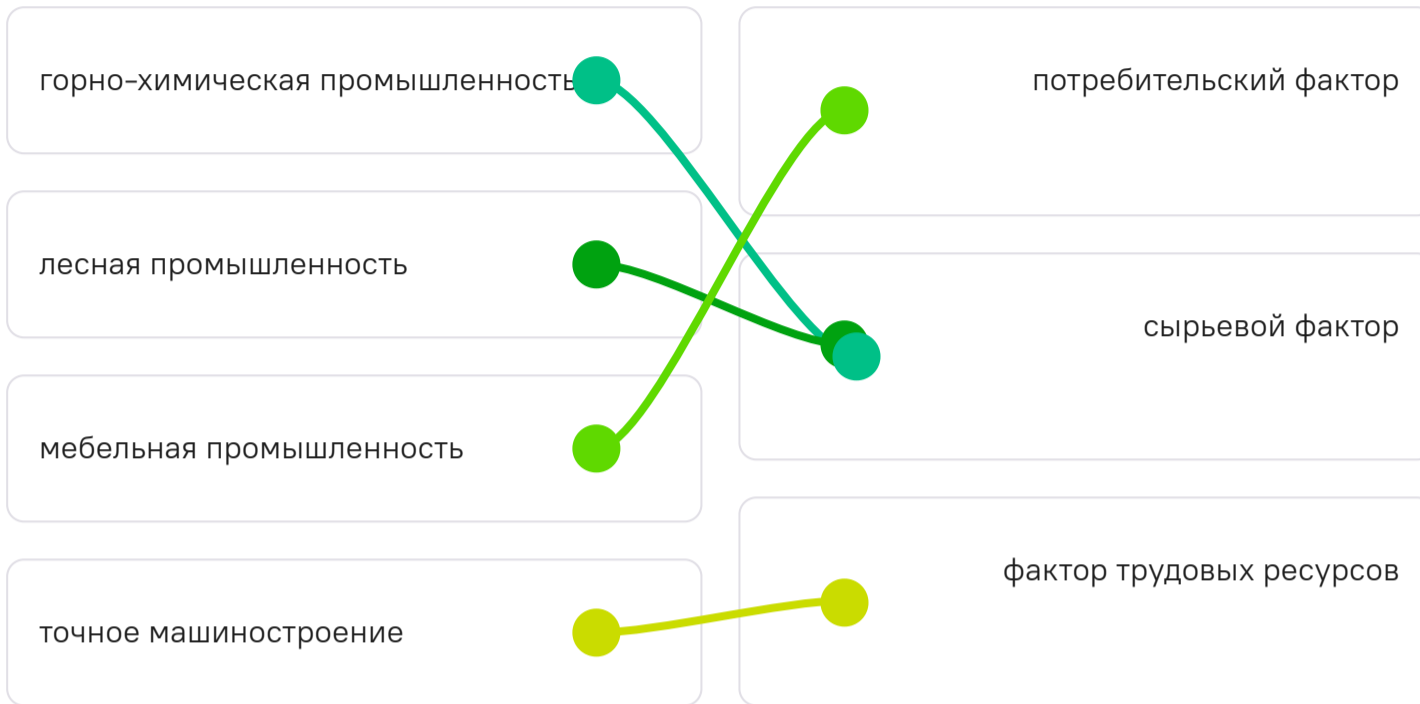
Найдите соответствия между указанными отраслями хозяйства (кондитерская, лесная, сахарная, цветная металлургия лёгких металлов) и ведущими факторами (потребительский, сырьевой, электроэнергетический), определяющими размещение их производственных центров по образцу: «отрасль хозяйства – ведущий фактор размещения».

кондитерская промышленность		потребительский фактор
лесная промышленность		сырьевой фактор
сахарная		
цветная металлургия лёгких металлов		электроэнергетический фактор

**№ 11, вариант 2**

3 балла

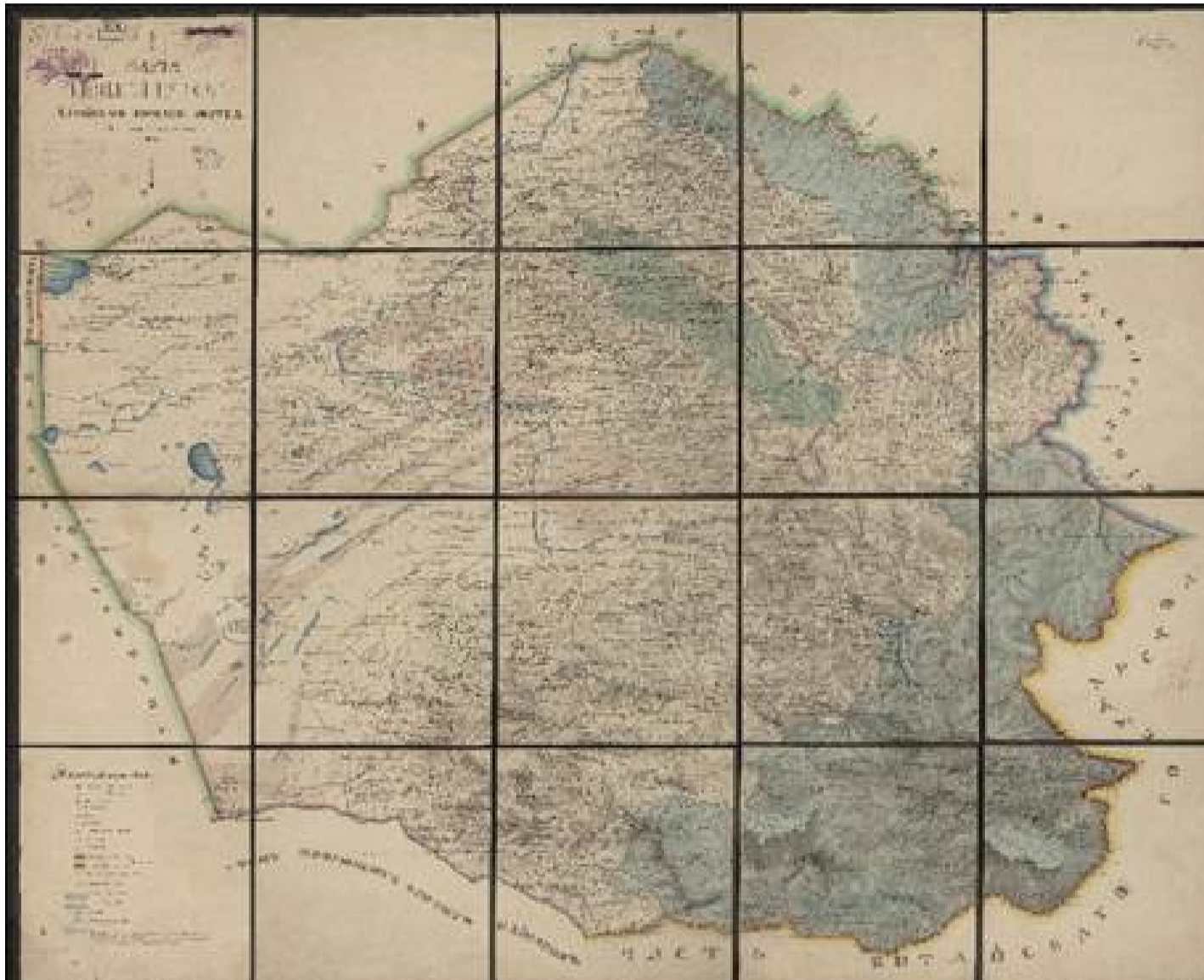
Найдите соответствия между указанными отраслями хозяйства (горно-химическая, лесная, мебельная, точное машиностроение) и ведущими факторами (потребительский, сырьевой, трудовых ресурсов), определяющими размещение их производственных центров по образцу: «отрасль хозяйства – ведущий фактор размещения».



## № 12, вариант 1

1 балл

В период существования Российской империи были созданы специальные управляемые территории, называемые горными округами.



Для территории, показанной на рисунке, назовите главнейшую отрасль специализации, присущую ей в середине XIX в.:

 добыча железной руды добыча золота добыча медной руды добыча нефти добыча природного газа добыча серебра

## № 12, вариант 2

1 балл

В период существования Российской империи были созданы специальные управляемые территории, называемые горными округами.



Для территории, показанной на рисунке, назовите главнейшую отрасль специализации, присущую ей в середине XIX в.:

 добыча железной руды добыча золота добыча медной руды добыча нефти добыча природного газа добыча серебра

**№ 13, вариант 1**

---

1 балл

Укажите республику в составе России с наименьшей долей в её населении представителей титульного этноса:

 Дагестан Калмыкия Карачаево-Черкессия Коми Татарстан Чувашия Якутия

## № 13, вариант 2

1 балл

Укажите республику в составе России с наименьшей долей в её населении представителей титульного этноса:

 Алтай Бурятия Кабардино-Балкария Северная Осетия Удмуртия Тува Хакасия Якутия

## № 14, вариант 1

2 балла

Найдите соответствие между специализацией сельскохозяйственных районов и важнейшими особенностями природных условий, формирующими их агроприродный потенциал:

зерно-картофельный район с посевами технических культур

льно-животноводческий район с картофелеводством

свекловичный район с посевами подсолнечника и зерновых.

для этого района с неустойчивым лажнением характерен эрозионный рельеф

ландшафты сформированы чередованием полесий, моренных равнин и ополий

преобладает моренно-ледниковый рельеф с озёрами ледниково-тектонического происхождения



**№ 14, вариант 2**

2 балла

Найдите соответствие между специализацией сельскохозяйственных районов и важнейшими особенностями природных условий, формирующими их агроприродный потенциал:

зерно-картофельный район с посевами технических культур	в рельефе преобладают конечно-моренные гряды, озы, камы, для территории типична высокая заболоченность и завалуненность
льно-животноводческий район с картофелеводством	для этого района характерны овраги и балки, а на нераспаханных участках преобладает злаковая растительность и защитные лесные насаждения
свекловичный район с посевами подсолнечника и зерновых	ландшафты сформированы чередованием полесий, моренных равнин и ополей

**№ 15, вариант 1**

2 балла

Определите российскую область (субъект РФ), опираясь на указанный перечень физико-географических особенностей её территории: *расположена на гипсометрически отрицательных позициях, поверхность в основном плоская, преобладают сухостепные и полупустынные ландшафты.*

Ответ запишите по образцу: Тюменская область

Астраханская область

**№ 15, вариант 2**

2 балла

Определите российскую область (субъект РФ), опираясь на указанный перечень физико-географических особенностей её территории: *область кайнозойской складчатости, рельеф в основном горный, большая часть относится к муссонному климату.*

Ответ запишите по образцу: Тюменская область

Сахалинская область

**№ 16, вариант 1**

1 балл

Какое происхождение имеют атмосферные осадки, выпадающие в центральной части Восточно-Европейской (Русской) равнины?

- только конвективное
- конвективное и фронтальное
- только орографическое
- только фронтальное
- орографическое и фронтальное
- конвективное, орографическое и фронтальное

**№ 16, вариант 2**

1 балл

Какое происхождение имеют атмосферные осадки, выпадающие на севере Восточно-Европейской (Русской) равнины?

- только конвективное
- конвективное и фронтальное
- только орографическое
- только фронтальное
- орографическое и фронтальное
- конвективное, орографическое и фронтальное