

Московская олимпиада школьников. География. 10 класс. Отборочный этап, 2025/26

10 дек 2025 г., 10:00 — 17 дек 2025 г., 23:59

№ 1, вариант 1

7 баллов

Распределите указанные изменения на политической карте на две категории:

качественные

Аляска в 1958 г. вошла в состав США

в Нидерландах у Северного моря
«отвоёвано» около 40% их современной территории

в 2011 г. Южный Судан стал 54-й независимым государством в Африке

Дания в 1848 г. провозглашена конституционной монархией

количественные

между Индией и Пакистаном в 1949 г. подписано соглашение о прекращении огня в Кашмире, и установлена линия прекращения огня

образование СНГ

от Колумбии в 1903 г. произошло отделение её бывшего департамента Панамы

№ 1, вариант 2

7 баллов

Распределите указанные изменения на политической карте на две категории:

качественные

Восточный Тимор — бывшая португальская колония в 2002 г. официально была объявлена независимым государством

в 2011 г. от Судана произошло отделение её южных территорий

в 1822 г. Бразилия была провозглашена независимой империей, а в 1889 г. — республикой

в 1949 г. создана Организация Североатлантического договора (НАТО)

количественные

в 1939 г. СССР передал Литве г. Вильнюс и Виленский (Вильнюсский) край, которые были захвачены Польшей в 1920 г.

в г. Претория (ныне — столица ЮАР) в 1902 г. подписан мирный договор, завершивший англо-бурскую войну

распад мировой социалистической системы в конце XX в.

№ 2, вариант 1

4 балла

Расставьте полуострова по убыванию средних годовых сумм осадков, выпадающих на их территории:

—Расставьте в верной последовательности—

Аравийский

Кольский

Малакка

Сомали

Ютландия

№ 2, вариант 2

4 балла

Расставьте полуострова по убыванию средних годовых сумм осадков, выпадающих на их территории:

—Расставьте в верной последовательности.

- Кейп-Йорк
- Малакка
- Пиренейский
- Сомали
- Чукотский

№ 3, вариант 1

7 баллов

Составьте туристический маршрут по городам Азии (не менее 6 городов) с самого западного из них таким образом, чтобы тургруппа из России могла воспользоваться услугами лишь одного переводчика с одного иностранного языка и при этом общая протяжённость маршрута была бы минимальной:

Расставьте в верной последовательности.

- Амман
- Анкара
- Анталья
- Ашхабад
- Багдад
- Баку
- Басра
- Дубай
- Ереван
- Маскат
- Стамбул
- Тебриз
- Тегеран
- Шираз
- Эль-Кувейт

С какого языка нужен переводчик туристической группы?

- ☐ английского
- ☐ арабского
- ☐ африкаанс
- ☐ бенгальского
- ☐ кирунди
- ☐ малагасийского
- ☐ малайского
- ☐ персидского
- ☐ португальского
- ☐ свази
- ☐ суахили
- ☐ французского

№ 3, вариант 2

7 баллов

Составьте туристический маршрут по городам Африки (не менее 6 городов) с самого западного из них таким образом, чтобы тургруппа из России могла воспользоваться услугами лишь одного переводчика с одного иностранного языка и при этом общая протяжённость маршрута была бы минимальной:

Расставьте в верной последовательности.

- АккраАлжирБамакоБанжулБисауКиншасаКонакриЛагосЛуандаМонровияНайроби
- НджаменаНиамейУагадугуФритаун

☐ английского

☐ арабского

☐ африкаанс

☐ бенгальского

☐ кирунди

☐ малагасийского

☐ малайского

☐ персидского

☐ португальского

☐ свази

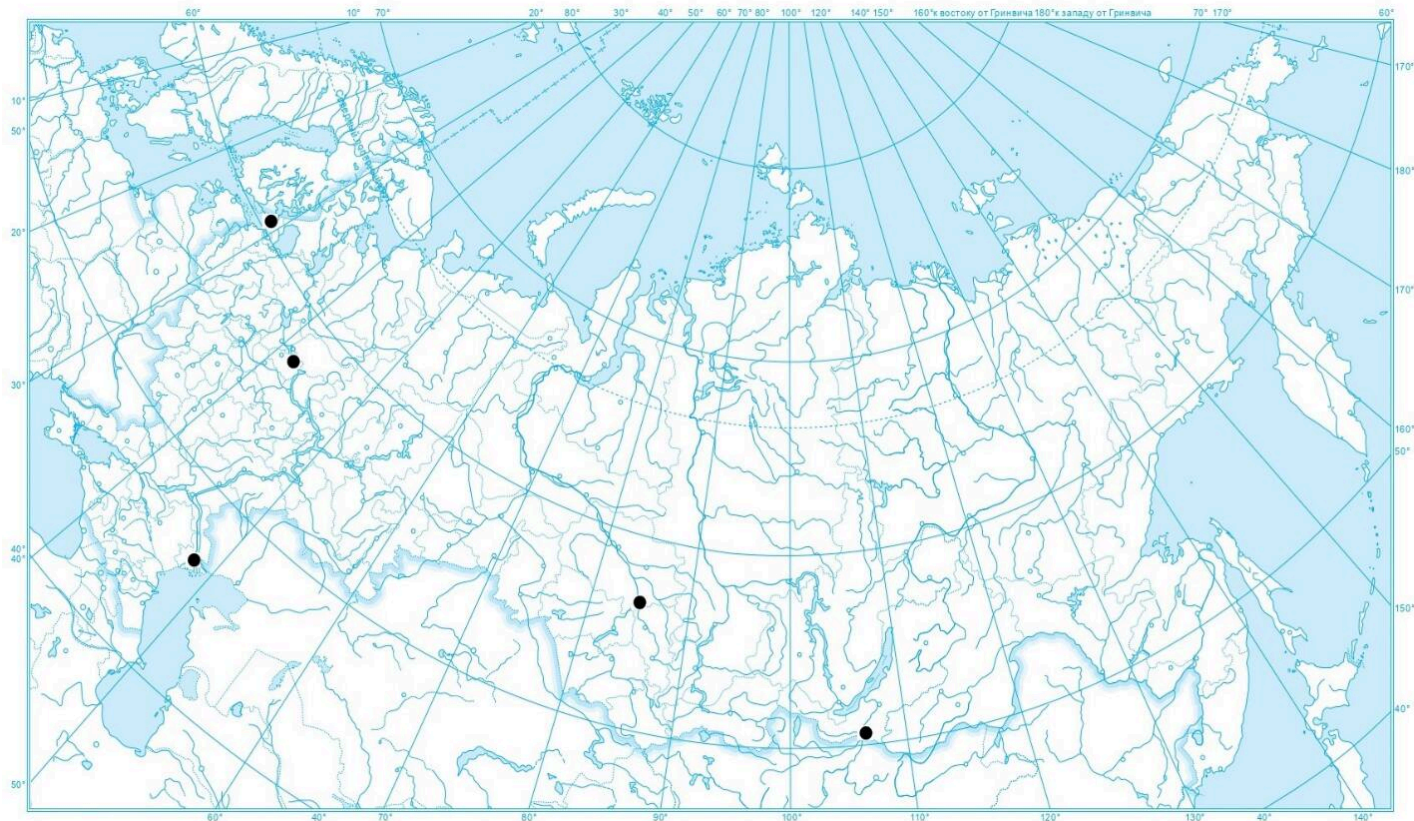
☐ суахили

☐ французского

№ 4, вариант 1

2 балла

Что общего между всеми указанными на рисунке населёнными пунктами?



- ☐ Все они находятся в зоне вечной многолетней мерзлоты
- ☐ Во всех поселениях средняя многолетняя температура самого жаркого месяца превышает 20°C
- ☐ На территории всех поселений имеются действующие участки внутренних водных путей с регулярной сезонной перевозкой пассажиров
- ☐ Все поселения — центры стекольной и фарфорофаянсовой промышленности
- ☐ Все они входят в перечень исторических поселений России
- ☐ На гербах всех поселений изображены растения или животные
- ☐ Все эти поселения не меняли своего названия за последние 150 лет
- ☐ Все они относятся к официально утверждённому перечню моногородов России
- ☐ Все эти поселения по численности превышают 100 тысяч жителей
- ☐ Каждый из этих поселений находится в «своей» часовой зоне

☐ Не далее 50 км от центра каждого из указанных поселений имеется российский действующий (на 2025 г.) аэропорт гражданской авиации

☐ Все они по дате своего основания имеют возраст более 500 лет (на 2025 г.)

☐ Более 90 % жителей каждого из поселений составляют русские

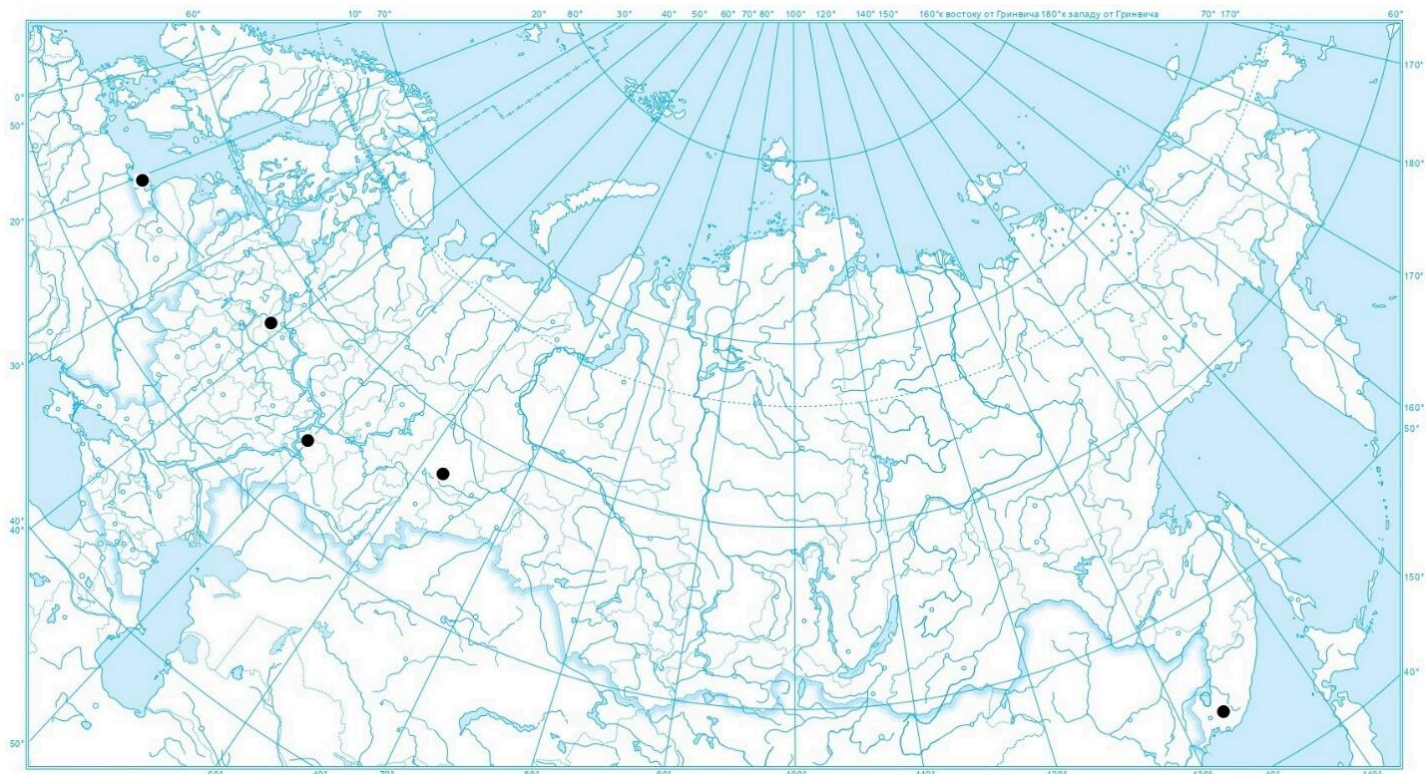
☐ Все эти поселения по людности занимают в «своём» субъекте Федерации первое, второе или третье место

☐ Не далее 5 км от центра каждого из поселений работает ТЭС (либо ТЭЦ)

№ 4, вариант 2

2 балла

Что общего между всеми указанными на рисунке населёнными пунктами?



- ☐ Все они находятся в зоне вечной многолетней мерзлоты
- ☐ Во всех поселениях средняя многолетняя температура самого жаркого месяца превышает 20°C
- ☐ На территории всех поселений имеются действующие участки внутренних водных путей с регулярной сезонной перевозкой пассажиров
- ☐ Все поселения — центры стекольной и фарфорофаянсовой промышленности
- ☐ Все они входят в перечень исторических поселений России
- ☐ На гербах всех поселений изображены растения или животные
- ☐ Все эти поселения не меняли своего названия за последние 150 лет
- ☐ Все они относятся к официально утверждённому перечню моногородов России
- ☐ Все эти поселения по численности превышают 100 тысяч жителей
- ☐ Каждый из этих поселений находится в «своей» часовой зоне

☐ Не далее 50 км от центра каждого из указанных поселений имеется российский действующий (на 2025 г.) аэропорт гражданской авиации

☐ Все они по дате своего основания имеют возраст более 500 лет (на 2025 г.)

☐ Более 90 % жителей каждого из поселений составляют русские

☐ Все эти поселения по людности занимают в «своём» субъекте Федерации первое, второе или третье место

☐ Не далее 5 км от центра каждого из поселений работает ТЭС (либо ТЭЦ)

№ 5, вариант 1

7 баллов

В каких районах материковой суши можно встретить названные экосистемы?

альпийские и субальпийские луга

запад о. Мадагаскар

глинисто-каменистые пустыни

Калахари

лиственничная тайга

нагорье Большой Бассейн

мангровые заросли

области с расчленённым рельефом на о.
Южный (архипелаг Новая Зеландия)

саванны (типичные)

побережье залива Карпентария

солончаки

побережье Персидского залива

суккулентно-кустарниковые сообщества

Приленское плато

№ 5, вариант 2

7 баллов

В каких районах материковой суши можно встретить названные экосистемы?

альпийские и субальпийские луга

внутренние районы Бразильского
плато

глинисто-каменистые пустыни

Иранское нагорье

лиственничная тайга

Капская область

мангровые заросли

котловины Алданского нагорья

саванны (типичные)

области с расчленённым рельефом на
о. Крит

солончаки

побережье п-ова Сомали

суккулентно-кустарниковые сообщества

побережье п-ова Юкатан

№ 6, вариант 1

5 баллов

Расставьте указанные объекты по возрасту земной коры (от молодых к древним):

Расставьте в верной последовательности

Колымское нагорье

остров Баффинова Земля

остров Итуруп

остров Комсомолец

остров Северный (архипелаг Новая Зеландия)

№ 6, вариант 2

5 баллов

Расставьте указанные объекты по возрасту земной коры (от молодых к древним):

Расставьте в верной последовательности

остров Большевик

остров Кунашир

остров Шри-Ланка

остров Южный (архипелаг Новая Земля)

Чукотское нагорье

№ 7, вариант 1

6 баллов

Найдите соответствие между указанными районами сельскохозяйственной специализации и зональными типами почв, определяющими агроприродный потенциал их территории:

виноградарства и выращивания цитрусовых	бурые лесные
зернового хозяйства и выращивания сои	бурые и серо-бурые пустынные
интенсивного рисоводства и овощеводства	желтозёмы и краснозёмы
оленоводства	коричневые
пастбищного мясо-шерстного и мясного животноводства	тундрово-глеевые
смешанного сельского хозяйства с высокой долей молочного животноводства	чернозёмовидные

№ 7, вариант 2

6 баллов

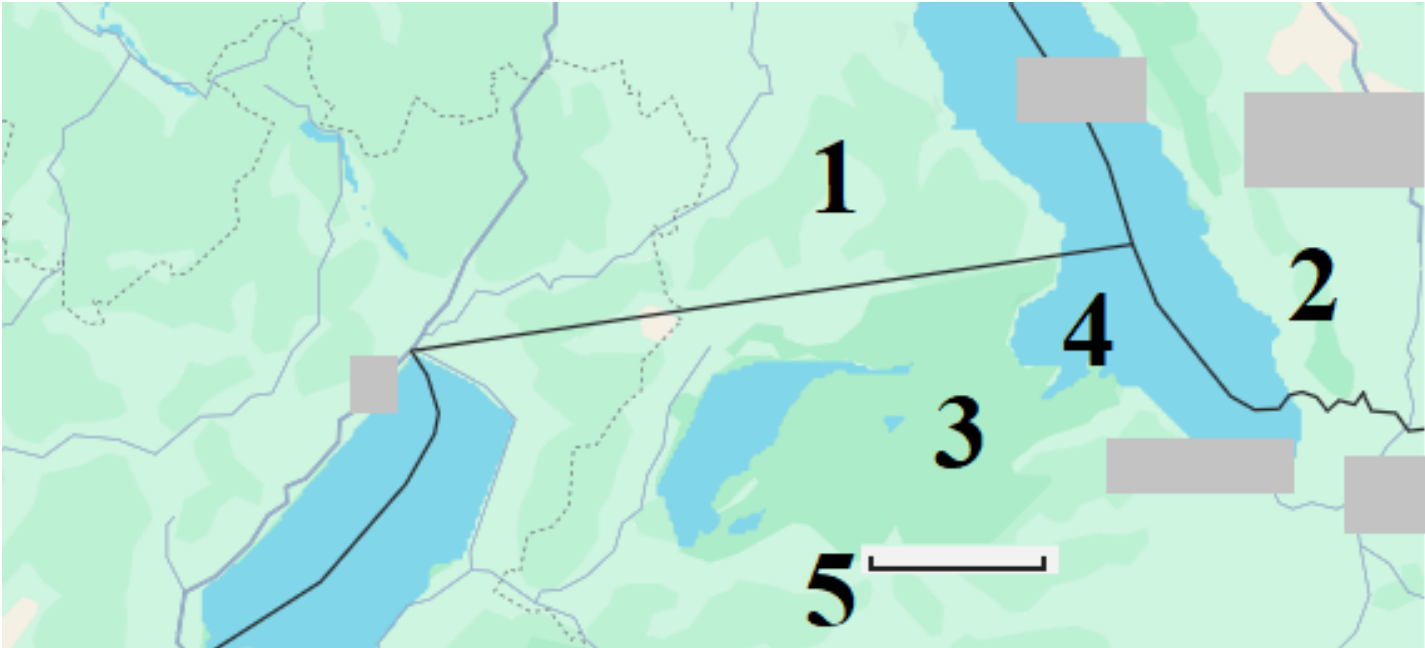
Найдите соответствие между указанными районами сельскохозяйственной специализации и зональными типами почв, определяющими агроприродный потенциал их территории:

виноградарство и выращивание оливы	бурые лесные
выращивание хлопчатника, сахарного тростника и риса	бурые и серо-бурые пустынные
зерновое хозяйство и выращивание технических культур (сахарная свёкла, подсолнечник)	коричневые
интенсивное земледелие и животноводство	тундрово-глеевые
кочевое животноводство	чернозёмы
оленоводство	чёрные слитые и красные ферраллитные

№ 8, вариант 1

6 баллов

На представленном рисунке представлен фрагмент сухопутной территории одного из материков. Каким государствам соответствуют цифровые индексы «1» и «2»?



«1» —

Ответ

«2» —

Ответ

Какое происхождение имеет водный объект, обозначенный на рисунке под цифровым индексом «4»?

☐ антропогенное

☐ вулканическое

☐ карстовое

☐ ледниковое

☐ ледниково-тектоническое

☐ тектоническое (остаточное)

☐ тектоническое (разломное)

Какому расстоянию на местности соответствует отрезок, обозначенный на данном рисунке (правее цифрового индекса «5»)?

☐ 5 км

☐ 10 км

☐ 50 км

☐ 100 км

☐ 150 км

☐ 200 км

☐ 250 км

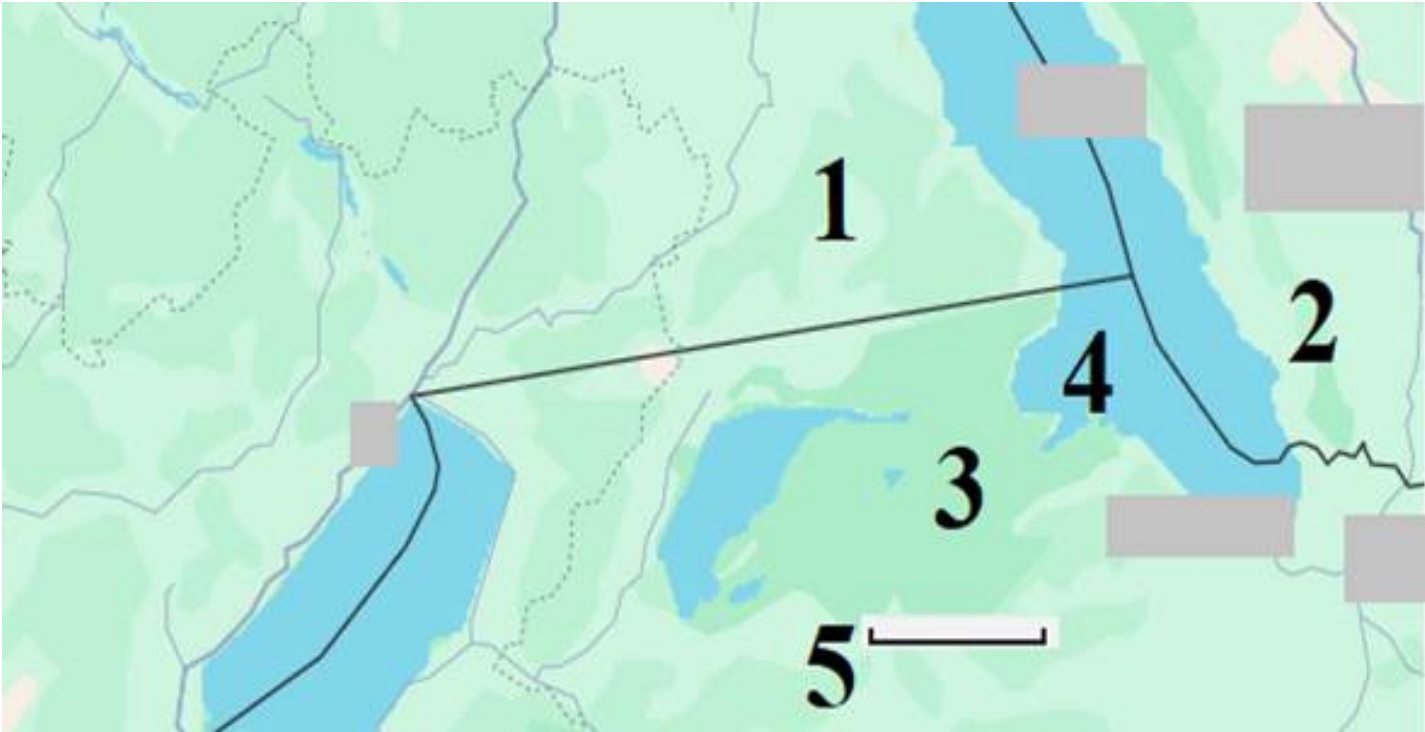
☐ 300 км

☐ 350 км

№ 8, вариант 2

6 баллов

На представленном рисунке представлен фрагмент сухопутной территории одного из материков. Каким государствам соответствуют цифровые индексы «2» и «3»?



«2» —

Ответ

«3» —

Ответ

Какое происхождение имеет водный объект, обозначенный на рисунке под цифровым индексом «4»?

- ☐ вулканическое
- ☐ карстовое
- ☐ ледниковое
- ☐ ледниково-тектоническое
- ☐ остаточное (тектоническое)
- ☐ разломное (тектоническое)
- ☐ рукотворное (антропогенное)

Какому расстоянию на местности соответствует отрезок, обозначенный на данном рисунке (правее цифрового индекса «5»)?

☐ 10 км

☐ 50 км

☐ 100 км

☐ 150 км

☐ 20 км

☐ 250 км

☐ 300 км

☐ 350 км

☐ 400 км

№ 9, вариант 1

4 балла

Укажите порты с грузооборотом более 50 млн. т., расположенные на территории двунациональных стран:

☐ Александрия

☐ Антверпен

☐ Ванкувер

☐ Гамбург

☐ Осака

☐ Ричардс-Бей

☐ Сан-Франциско

☐ Тампа

☐ Тубаран

☐ Шанхай

№ 9, вариант 2

4 балла

Укажите порты с грузооборотом более 50 млн. т., расположенные на территории однонациональных стран:

☐ Ванкувер

☐ Гавр

☐ Лондон

☐ Марсель

☐ Осака

☐ Ричардс-Бей

☐ Сан-Франциско

☐ Тампа

☐ Тубаран

☐ Шанхай

№ 10, вариант 1

2 балла

Укажите коренные малочисленные народы, проживающие в бассейне крупной реки, для которой не характерно весеннее половодье из-за малоснежных зим, но типичны дождевые паводки, наблюдающиеся в летнее время:

☐ долганы

☐ кеты

☐ нанайцы

☐ ненцы

☐ орочи

☐ селькупы

☐ тофалары

☐ шорцы

☐ эвены

☐ якуты

№ 10, вариант 2

2 балла

Укажите коренные малочисленные народы, проживающие в бассейне крупной реки со значительным гидроэнергетическим потенциалом, сток которой формируется в 4-х разных климатических областях:

☐ кеты

☐ нанайцы

☐ негидальцы

☐ ороки

☐ саамы

☐ селькупы

☐ телеуты

☐ удэгейцы

☐ эвены

☐ якуты